

Top Genetik Auktion Osnabrück

TGA

2024

live & online



27. Januar | 14:15 Uhr

46. Osnabrücker Schwarzbunt-Tage

Mit freundlicher Unterstützung unserer Hauptsponsoren





**Beste Qualität
für die Region!**

**Morgen
kann kommen.**

Wir machen den Weg frei.

Mit der **genossenschaftlichen Beratung** unterstützen wir gezielt die Landwirtschaft - beim täglichen Finanzmanagement wie auch bei Investitionen in Ihren Betrieb. Wir kennen uns mit Lösungen für die Landwirtschaft aus und sind dank unserer Verwurzelung in der Region direkt vor Ort für Sie da. Sprechen Sie einfach persönlich mit einem unserer Berater ganz in Ihrer Nähe.

**Volksbanken Raiffeisenbanken
im Osnabrücker Land**



Volksbank eG Bad Laer-Borgloh-Hilter-Melle (voba-eg.de)
Vereinigte Volksbank eG Bramgau Osnabrück Wittlage (vbank.de)
Volksbank GMHütte-Hagen-Bissendorf eG (vbghb.de)
VR-Bank eG Osnabrücker Nordland (vrbank-osnordland.de)
Volksbank Westerkappeln-Saerbeck eG (vb-ws.de)

46.

Internationale Osnabrücker Schwarzbunt-Tage 2024

TOP-GENETIK-AUKTION

Samstag, 27. Januar 2024, 14.15 Uhr

Halle Gartlage, Osnabrück

Schlachthofstraße 48, 49074 Osnabrück
Telefon (0 54 22) 987-261

WWW.SCHWARZBUNT-TAGE.DE

Auktionsleitung

Vorstand der Osnabrücker Herdbuch Genossenschaft

Auktionator

Jürgen Wieseahn

Organisation, Beratung, Kaufaufträge, Abwicklung, Transport

Lukas Harms (+49 173 274 044 0), Maik Wittemeier (+49 152 532 369 18),
Hubert Rosenbusch (+49 152 567 346 70)



Osnabrücker Herdbuch eG

Ochsenweg 40 – 42, 49324 Melle
Bundesrepublik Deutschland
Telefon: +49 (0)5422 987-0
eMail: info@ohg-genetic.de

[http:// www.ohg-genetic.de](http://www.ohg-genetic.de)



Redford 997701

Ranger Red x Ronald

RZG

161



Wolfhard Schmitze

Vorhersehbarkeit sichert Erfolg.

- Den leistungsstarken Allrounder gesext einsetzen
- Aus der einflußreichen kanadischen Splendor-Familie
- Langlebige und wirtschaftliche Produktionskühe, auch für AMS
- Beste Fitnesswerte - Top Gesundheitswert 120

46. Internationale Osnabrücker Schwarzbunt-Tage 2024

- Der Treffpunkt für Züchter aus aller Welt -

PROGRAMM / PROGRAM

9:30 Uhr / 9:30 am

Holstein-Schau

mit den Spitzenkühen aus
dem Osnabrücker Zuchtgebiet

Preisrichter: Thomas Hannen, Tönisvorst

Holstein Show

with the best cows from the
Osnabrueck area

Judge: Thomas Hannen, Tönisvorst

Mittagspause / Lunch Break

13:30 Uhr / 1:30 pm

Präsentation von
Nachzuchtgruppen

Presentation of
progeny groups

14:15 Uhr / 2:15 pm

Top-Genetik-Auktion
von weiblichen Holstein-Elitetieren

Top-Genetic-Auction
with top quality females of
the Holstein breed



Eminex[®]



Gülleprobleme waren gestern!

- Bekämpft vorhandenen Schaum und stoppt die Neubildung
- Kaum Schwimmschicht
- Reduziert Methan und CO₂-Emissionen während der Güllelagerung
- Bessere Düngewirkung der Gülle

Hier finden Sie aktuelle
Erfahrungsberichte
von Praktikern



INFORMATION UND BERATUNG:

MARTIN REIMANN
Anwendungsberater
M 0160 9065 2974



Alzchem Trostberg GmbH
eminex@alzchem.com
eminex.de

alzchem
group



Willkommen in Osnabrück - Welcome to Osnabrück!



Fahren sie auf der A30 bis zum AK Osnabrück-Süd (19) und wechseln dort auf die A33 Richtung Diepholz. Nehmen sie die Abfahrt OS-Widukindland und biegen sie rechts auf die Bremer Straße ab. Nach ca. 3km fahren sie hinter der ersten Eisenbahnunterführung rechts in die Baumstraße. Am Ende dieser Straße wieder rechts. Nach ca. 200m erreichen sie den Parkplatz der Halle Gartlage.

Use the motorway A30 to Osnabrück. At the interchange "Osnabrück-Süd" take the motorway A33 towards Diepholz. Then use the exit OS-Widukindland and turn right onto "Bremer Straße". After about 3km, behind the railway bridge, turn right into the "Baumstraße". At the end of this road turn right. After 200m you reach the parking lot of the "Halle Gartlage".



Weil es um Deine Kühe geht!



Unsere beste Kombi für Deinen Stall – für Deine Herde.

Mit unseren Produkten der Stallautomatisierung schaffen wir Freiheiten im Alltag. Zusammen mit Dir finden wir die perfekte Lösung für Deinen Betrieb.

Erfahre mehr über den Lely Mehrwert und finde Deinen Ansprechpartner in Deiner Nähe. Tel. 04488-763000



Lely Center Westerstede

www.lely.com/westerstede



Auktionsbestimmungen

Für die Top Genetik Auktion gelten die bei den regelmäßigen Absatzveranstaltungen der Osnabrücker Herdbuch eG (OHG) gültigen und anwendbaren Auktionsbestimmungen. Diese liegen im Versteigerungsbüro aus. Nachfolgend einige Auszüge daraus:

Die zur Auktion angebotenen Zuchtprodukte werden von der OHG in Kommission übernommen und von ihr für Rechnung der Beschicker verkauft. Die Zuchtprodukte werden öffentlich ausgedoten. Der Käufer hat nach erfolgtem Zuschlag sofort unter Angabe der Adresse einem Beauftragten der Auktionsleitung den Kauf schriftlich zu bestätigen. Erfolgreiche Online-Bieter erhalten eine Mail als Bestätigung des erfolgreichen Zuschlags. Mit der jeweiligen Kaufbestätigung gehen Gefahr und Haftung für das gekaufte Zuchtprodukt auf den Käufer über, sofern keine anderen Vereinbarungen getroffen werden.

Das Ausbieten des Steigpreises erfolgt in EURO.

Der Käufer hat den Kaufpreis (Steigpreis +5% für Gebühren und Versicherung + gültige MwSt.) an der Kasse der OHG in bar oder mit bankseitig bestätigtem Scheck zu bezahlen, sofern keine anderen Vereinbarungen getroffen werden. Für die Zahlung haftet der, dem der Zuschlag erteilt wird, gleichgültig, ob er für sich oder einen Dritten das Gebot abgegeben hat. Bei den durch die OHG ausgeführten Kaufaufträgen haftet jedoch in jedem Fall der Auftraggeber. Das Eigentum an den gekauften Zuchtprodukten geht erst mit erfolgter Bezahlung, bei Zahlung mit Schecks erst nach Einlösung derselben, auf den Käufer über.

Export:

Sofern ein Zuchtprodukt bei dieser Veranstaltung nach dem Kauf in ein anderes Land exportiert werden soll, müssen Vereinbarungen betreffend der gesundheitlichen Anforderungen und notwendiger Untersuchungsergebnisse für das spezielle Importland vor dem Kauf zwischen dem potenziellen Käufer und der OHG geklärt werden. Andernfalls liegt die Verantwortung für die Gesundheitsbescheinigungen allein beim Käufer.

Gesundheitsstatus:

Alle aufgetriebenen Verkaufstiere kommen aus Brucellose-, Leukose- und Tuberkulose-freien Beständen und verfügen über ein amtstierärztliches Attest für IBR-Freiheit. Zudem sind die Auktionstiere BVD virologisch negativ und innerhalb von 14 Tagen vor der Auktion negativ untersucht auf IBR-Feldvirus und BTv3. Alle Verkaufsbetriebe haben einen unverdächtigen BVD-Status und die Verkaufstiere sind nicht BVD geschützt.

Katalogangaben:

Alle Angaben in diesem Katalog wurden vom Veranstalter und Herausgeber sorgfältig zusammengestellt. Für evtl. aufgetretene Fehler kann aber weder der Veranstalter noch der Herausgeber haftbar gemacht werden.

Terms of Sale

For the Top Genetic Sale are the same terms of sale applicable as for the regular monthly auctions handled by Osnabrücker Herdbuch eG (OHG). The complete terms of sale are available in the sales office. Following you find an abstract:

The offered pedigree animals are taken over in commission by OHG and will be sold on account of the consignor. The genetic products are offered publically. The buyer has to give his address to an agent of the consignor immediately after successful bidding, and has to confirm the purchase by signing the slip. By passing the receipt over to the buyer the risk and liability go from the consignor to the buyer, if no other arrangement is made.

The bidding is done in EURO.

The buyer has to pay the sale price (bidding price + 5% for commission and insurance + applicable VAT) by cash or by confirmed cheque at the cash desk of the OHG office, if no other arrangement is made before. The final bidder is liable for the payment, regardless if he bids for his own or in the name of another person. For buying orders handled through OHG in any case the customer is responsible for the payment. The changing of ownership for the purchased genetics will not come into effect until payment is made, on in case of cheque payment, not before passing the cheque.

Export:

If one of the genetic products of this auction should be exported to a foreign country, arrangements regarding health requirements and health tests for a specific importing country have to be made before to the sale between OHG and the potential buyer. Otherwise the buyer himself is responsible for the fulfillment of the required health certificate.

Health status:

All offered animals in the sale are from brucellosis, leucosis and tuberculosis free herds and have also a certificate of being IBR-free from an official veterinarian. In addition all animals are BVD-Virus free and have been tested within the last 14 days for IBR and BTv3 with negativ result. The Farms of the offered animals all do have a "BVD-free" Status and the sales animals are not vaccinated against BVD.

Pedigree Information:

All statements in this catalogue are carefully edited by the organizer of the sale. Neither the organizer nor the editor can be liable for any possible errors.



Was unser Antrieb ist? Ihr Erfolg!

Erfolgreiche Kühe – im Stall und auf der Schau

Wir analysieren, messen und schauen genau hin. Gemeinsam mit Ihnen entwickeln wir individuelle Rationen auf Ihren Betrieb abgestimmt. Für Futter in höchster Qualität und den langfristigen Erfolg ihres Betriebes.

Ihre Ansprechpartner:

Tobias Hammerlage
Tel: 0172 2048802

Eckhard Meyer zu Devern
Tel: 0170 2388027



Anpaarungsvertrag der OHG auf Basis genomischer Zuchtwerte



Alle Tiere, die im Auktionskatalog mit dem oben aufgeführten Symbol für Anpaarungsverträge gekennzeichnet sind, erfüllen die Bedingungen zur ET-Vornutzung für das OHG-Zuchtprogramm. Dafür müssen sie nicht nur gRZG-Werte von deutlich über 145 aufweisen (variabel je nach Vätern und Hornstatus), sondern insbesondere auch im genomischen Gesamtprofil überzeugen. Bei solchen Tieren bietet die OHG an, dass die neuen Besitzer bei Durchführung einer ET-Spülung bei der OHG

- eine ET-Beihilfe bis zu 500 € erhalten oder
- eine kostenfreie ET-Spülung der Donor-Station der OHG durchführen können

Bei der 2. Variante übernimmt die OHG sämtliche ET-Gebühren, Besamungskosten und bis zu 50 Tage Haltungskosten des Spendertieres. Übertragungsgebühren sowie ggf. OHG-Trägartiere muss allerdings der Besitzer übernehmen.

Als Gegenleistung für die Gewährung der ET-Beihilfen muss sich der Besitzer verpflichten, der OHG die 1. Wahl für die geborenen Bullenkälber aus den mit ET-Kostenübernahme gewonnenen Embryonen einzuräumen (Typisierungskosten übernimmt OHG). Im Falle eines ausreichend hohen genomischen Zuchtwertes zahlt die OHG entsprechend der jederzeit im Internet nachvollziehbaren Bedingungen <http://www.ohg-genetic.de/de/Beratung/ankaufspreisrechner> sehr attraktive Bullenankaufspreise von ca. 20.000 € bis über 30.000 €.

Jeder Käufer von solchen Tieren erhält selbstverständlich einen Anpaarungsvertrag mit den detaillierten Bedingungen. Interessenten erhalten Informationen gerne aber auch schon vorab bei den für die Top-Genetik-Auktion zuständigen Mitarbeitern Lukas Harms (05422/987-256), Maik Wittemeier (05422/987-251) und Hubert Rosenbusch (05422/ 987-257).

Animals with OHG-Mating-Contracts based on genomics



All animals in this sale, which are designated with the above sign, are sold along with a mating contract (including subsidies for embryo transfer at OHG station). These heifers fulfill high requirements of at least above 145 gRZG and particularly a convincing genomic profile in all important traits. If the buyer chooses to take the option for embryo transfer at the OHG station, he will get the subsidy in form of

- up to 500 € reimbursement for ET-cost or
- free ET flush at the donor station of the OHG including 50 days free housing.

The option "free ET flush" at the OHG donor station covers all insemination and ET charges up to transfer. Transfer and recipient costs are charged to the new owner.

On the other hand the buyer commits himself to provide OHG for all male offspring born out of these embryos the first choice. OHG would cover all the genomic testing cost and in case of high genomic proof pay the regular OHG bull prices which can be calculated on the OHG-website <http://www.ohg-genetic.de/de/Beratung/ankaufspreisrechner>. The prices are usually in a range of 20.000 € and in the top even above 30.000 €.

All further details are listed in the mating contracts which are coming along with all sale documents and/or you can also contact the responsible OHG sales representatives Lukas Harms (call +49 5422 987 256), Maik Wittemeier (call +49 5422 987 251) or Hubert Rosenbusch (call +49 5422 987 257).



SCHAUMANN

ERFOLG IM STALL



Dinner for winner!



Bringt mehr Kuhfitness

Unser
Cow-how® –
Ihr Erfolg!

Ihr SCHAUMANN
Fachberater:
Tel.: 04101 218-2000
www.schaumann.de

Hinweise zur online Teilnahme an der TGA-Auktion

Für die Teilnahme an der geschlossenen Internet-Auktion der Osnabrücker Herdbuch eG (OHG) ist **vorab eine Registrierung** erforderlich, die wir Ihnen hier kurz erläutern:

Schritt 1: Registrierung (ab sofort möglich) – nur erforderlich, wenn Sie bieten wollen!

- Registrierungsdaten der Auktionen aus Vorjahren können weiter verwendet werden.
- Registrieren Sie sich bitte rechtzeitig vor der Auktion über unsere Internetseite.
- Geben Sie Ihre Daten ein und bestätigen Sie die Nutzungsbedingungen.
- Klicken Sie auf „Jetzt registrieren“.
- Sie erhalten darauf hin umgehend eine Bestätigungsmail.

Schritt 2: Bestätigung Ihres Kontos

Nach der Registrierung muss Ihr Konto verifiziert werden. Erlauben Sie uns dafür bitte bis zu zwei Tage. Sobald dies erfolgreich geschehen ist, erhalten Sie eine E-Mail mit weiteren Informationen zur Verwendung Ihres neuen Benutzerkontos.

Schritt 3: Bieten bei der Auktion

- Am Auktionstag selbst können Sie ab Auktionsbeginn gegen 14 Uhr Ihre Gebote auch online abgeben. Melden Sie dazu einfach über unsere Internetseite an.
- Nach Eingabe von Benutzernamen und Passwort gelangen Sie in das Gebotssystem. Dort sehen Sie alle bereits abgegebenen Gebote.
Wichtig: Bevor geboten werden kann, muss die Gebot-Schaltfläche noch durch Sie aktiviert werden. Mit dieser Maßnahme bieten wir einen zusätzlichen Schutz für den Käufer. Das Risiko versehentlich ein Gebot abzugeben wird so minimiert. Nach erfolgreicher Aktivierung geben Sie nur noch durch einen einzigen Klick Ihr Gebot ab. Eine zusätzliche Nachfrage oder Bestätigung erfolgt nicht. Damit ist ein Bieten in Echtzeit gewährleistet. Die Gebot-Schaltfläche zeigt immer das aktuellste Gebot an.
- Wenn Sie geboten haben, wird angezeigt, ob Ihr Gebot angenommen wurde und ob Sie der Höchstbietende sind.

Schritt 4: Höchstbietender und Zuschlag

Wenn Sie der Höchstbietende waren, erhalten Sie eine E-Mail. Dort wird Ihnen der Zuschlag bestätigt. Nach Abschluss der Auktion werden Sie von uns telefonisch kontaktiert. Deshalb ist darauf zu achten, dass Sie zu diesem Zeitpunkt unter der bei der Registrierung angegebenen Telefonnummer erreichbar sind.

Haben Sie Fragen oder benötigen Sie vorab Hilfe? Gerne unterstützen wir Sie unter der Rufnummer +49 5422 987 257 oder per Mail unter hrosenbusch@ohg-genetic.de.

Steigern Sie die Melkeffizienz, Eutergesundheit und Melkgeschwindigkeit durch unsere neuen AMS Zitzengummis

NEUE ROBOTER ZITZENGUMMIS

Wählen Sie Ihre Option

Dreieckige Version

AMS TLC-01 & AMS TLC-01 Air

Dreieckige Zitzengummis verbessern den Melkcomfort durch eine sanfte 3-seitige Massage der Zitze.



Runde Version

AMS RLC-01 & AMS RLC-01 Air

Zur Erhöhung der Melkgeschwindigkeit, wählen Sie das Modell RLC-01.



Positive Eigenschaften der Kopfbelüftung:

- ◆ Reduziertes Kopfvakuum führt zu weniger Schwellungen
- ◆ Kein Respray zur Vermeidung bakterieller Infektionen des Euters
- ◆ Weniger Lärm beim Melken, was eine ruhigere Umgebung für die Kühe bietet



Tobias Langkamp
Telefon: 05422 987-242
E-Mail: tlangkamp@ohg-genetic.de

Jens Kolckhorst Kahle
Mobil: 0172 5295973
E-Mail: jkolckhorst-kahle@ohg-genetic.de



Robot
Performance Service

 **milkrite | InterPuls**
Improving every farm we touch



www.milkrite-interpuls.de

Notes on participating online in the TGA auction

In order to participate in the closed internet auction of Osnabrücker Herdbuch eG (OHG) **registration is required in advance**, which we will briefly explain here:

Step 1: Registration (from now on) – only necessary if you like to bid

- Registration-Data from the auctions before are valid and will work
- Please register on our website www.ohg-genetic.de in good time before the auction.
- Enter your data and confirm the terms of use.
- Click on "Register now".
- After that you will immediately receive a confirmation email.

Step 2: Confirmation of your account

After registering your account has to be verified. Please allow us up to two days. As soon as this has been successfully issued, you will receive an email with further information on how to use your new user account.

Step 3: Bidding in the auction

- You can bid online around 2 p.m. on the day of the auction. To do this go to our website and login with your personal data.
- After entering your user name and password, you will reach the bidding system. There you can see all bids that have already been submitted.
Important: Before you can bid, you have to activate the bid button. With this method we offer an additional protection for the buyer. It minimizes the risk of submitting a bid by mistake. After activation, all you have to do is place your bid with a single click. There will be no additional inquiry or confirmation. This guarantees real-time bidding. The bid button always shows the most recent bid.
- When you placed a bid, you will see whether your bid was accepted and whether you are the highest bidder.

Step 4: Highest bidder and successful bid

If you were the highest bidder, you will receive an email, in which your successful bid will be confirmed. After the auction is over, you will be contacted by phone. It is important to ensure, that you can be reached at this time on the telephone number given during registration process.

Do you have any questions or do you need help in advance? We are happy to support you. Please call +49 5422 987 257 or send an E-Mail to hrosenbusch@ohg-genetic.de



MUH Ronja - Mutter



MUH Roxane - Großmutter

MUH Ready for it
03 629 41237 ET

geb.: 13.03.2021

gek.: 01.11.2023

GVO frei

1

King Doc 508.604

WOODCREST KING DOC
Kingboy x Mack

● **MUH Ronja**
DE 03 587 85968

03/91-88-91-91/90

HL 3 13517 4,14 559 3,22 435

4/4 LA 11536 4,09 472 3,34 385

Commander 889.271

LARCREST COMMANDER-ET

● **MUH Roxane**
DE 03 561 93775

05/91-92-91-90/91

HL 3 13822 3,83 530 3,39 468

6/5 LA 11966 3,95 473 3,32 397

Snowflake 678.530

○ **MUH Rapunzel**
DE 03 542 21745

(v.Bogart)

02/86-85-86-86/86

HL 2 8661 4,13 358 3,57 309

2/2 LA 7894 4,17 329 3,59 283

Besitzer: Udo Marquard, Icker, Vor dem Bruche 11, 49191 Belm
Telefon: 0175 6345489

Abgekalbte King Doc aus einer der besten Schaufamilien des OHG-Gebietes.

In der 5. Generation findet man mit der exzellenten Virus-Tochter Rose die Stammkuh dieser langlebigen und leistungsstarken Kuhfamilie.

Ihre Mutter und Großmutter haben 2019 an der Nationalschau teilgenommen und stehen inzwischen bei 63.000 bzw. 85.000 kg Lebensleistung

Milking King Doc from one of the best show families of the OHG area.

In the 5th generation, the excellent Virus daughter Rose, is the foundation cow of this durable and productive cow family.

Her dam and granddam were shown together at the National Show in 2019 and have currently realized 63.000 resp. 85.000 kg lifetime production.



Dreamnight - Großmutter



Mox Dream - Urgroßmutter

Maker 509.218

WINSTAR-MH EMPIRE MAKER-ET
Saloon x Kingboy

Dreamgirl

DE 03 579 89344

02/85-88-86-87/87

HL 2 12352 4,16 514 3,26 403

4/3 LA 10715 4,08 437 3,26 349

Dempsey 889.109

LIRR DREW DEMPSEY

Dreamnight

DE 03 540 93946 RDC

03/90-90-89-90/90

HL 3 12326 3,87 477 3,20 395

5/4 LA 11364 3,78 429 3,31 376

Talent2 503.786

LADINO PARK TALENT-IMP-ET

Mox Dream

DE 08 113 59915

(v. Rubens RF)

03/91-93-91-94/93

HL 3 13340 4,03 538 3,19 426

4/4 LA 10882 4,11 447 3,26 355

Besitzer: Cord Hormann/Wilcor Holsteins, Großenvörde 37b, 31606 Warmssen

Telefon: 0173 7793828

Wer gute Kühe mag, mag auch die Dream-Familie von Mox-Holsteins.

Stammkuh Rubens Dream war Siegerfärse der Nationalschau und der gleiche Erfolg gelang auch ihrer Gibson-Tochter Dreamgirl.

Zwei Töchter von Dream konnten die RBW-Schau gewinnen und Mox Shottle Domenica, auch aus dieser Familie, war 2x Reservesiegerin der Swiss Expo.

Anyone who likes good cows also likes the Dream family from Mox-Holsteins.

Rubens Dream was Junior Champion at the German National Show and her Gibson daughter Dreamgirl achieved the same success.

Two of Dream's daughters won the RBW-Show and Mox Shottle Domenica EX-92, also from this family, was twice Res. Interm. Champion at Swiss Expo.



Wisconsin - Urgroßmutter



Bremer Damion Wendy EX-93 – 4. Generation

Wolke**03 638 12983****01/86-86-86-86/86**geb.: **28.05.2021**gek.: **31.10.2023**

1. Kontrolle:

41,2 4,13 3,37

GVO frei**3****Chief 508.239**

STANTONS HO 9 3526-ET

Octane x Numero Uno

Atwood 889.057

MAPLE-DOWNS-I G W ATWOOD

Wonder**DE 03 608 86817**

04/90-88-91-89/90

HL 3 10395 4,83 502 3,91 406

4/3 LA 8720 4,83 421 3,80 331

William**DE 03 591 11829**

03/88-90-87-86/87

HL 2 8849 4,73 419 3,70 327

LA 7732 4,60 356 3,62 280

Doorman 506.948

VAL-BISSON DOORMAN

Wisconsin**DE 03 550 93413**

(v. Bradnick)

04/92-91-91-89/90

HL 4 13105 3,53 463 3,17 416

4/4 LA 11821 3,26 385 3,16 374

Besitzer: Hobbie Holstein GbR, Kiebitznest 1, 26434 Wangerland

Telefon: 0151 18226136

■ Diese leistungsstarke Chief-Tochter, mit einem Schaupapier der Extraklasse, wurde bereits VG-86 eingestuft.

■ Stammkuh Snow-N Denises Dellia EX-95 ist eine der besten Exterieur- und Zuchtkühe, die es in der internationale Holsteinzucht je gegeben hat.

■ Dellias Sohn Durham (Elton) ist selbst eine Legende und einige Gen. später hat diese Familie z.B. Rubicon (Mogul) und Darlingo (Doorman) geliefert.

■ This very productive Chief daughter with a top class show pedigree has already been classified VG-86.

■ The foundation cow Snow-N Denises Dellia EX-95 is one of the best conformation- and brood cows, that has ever existed in the breed.

■ Dellia's son Durham (Elton) is a legend in his own right and some generations later this family e.g. produced Rubicon (Mogul) and Darlingo (Doorman).



GHO Chanel – Mutter



GHO Cloud No. 9 – Großmutter

KNS Cannes
03 633 34390 ET RDC ETC

geb.: 08.06.2021

gek.: 13.11.2023

1. Kontrolle:

41,6 3,78 3,14

GVO frei

4

Moovin 509.297

LINDENRIGHT MOOVIN RC
Avalanche x Bradnick

OGHO Chanel
DE 16 037 67472 RDC

03/92-93-88-92/91

HL 3 14078 3,71 522 3,11 438

3/3 LA 12868 3,61 464 3,17 408

Ladd P 298.101

Tiger-Lily Ladd P-RED

OGHO Cloud No. 9
DE 16 034 40549

04/90-91-90-92/91

HL 4 14471 3,30 477 2,99 433

6/6 LA 12169 3,32 404 2,94 358

Delta 507.098

Mr Hovden Delta ET

Candy
NL 921539595

(v. Fever)

04/89-92-92-88/90

HL 7 13500 3,70 500 2,96 400

7/7 LA 11378 3,52 401 3,10 353

Besitzer: Nikolai Niermann, Schiplage, Niermannsweg 22, 49326 Melle
Telefon: 0172 2713211

■ Diese sehr auffällige Moovin-Färsen mit Rotfaktor stammt aus 11 Generationen EX-ingestufte Kühe in direkter Folge.

■ Ihre Mutter war im letzten Jahr Siegerkuh bei den Schwarzbunt-Tagen.

■ KNS Cannes kommt aus der weltbekannten Kuhfamilie von Regancrest Durham Barbie EX-92.

■ This very striking RC Moovin daughter is backed by 11 generations of EX classified cows in direct succession.

■ Her dam was the Senior Champion at last year's Black & White Days.

■ KNS Cannes originates from the world-famous cow family of Regancrest Durham Barbie EX-92.



Was wir Ihnen auf-tischen?
VERLÄSSLICHKEIT.
VERTRAUEN.
VORSORGE.

Zusammen versichern wir jeden 4. Bürger aus Melle – und wenn Sie wollen, auch Sie. Denn wir kümmern uns um Ihre Belange – fair, zuverlässig und schnell. Wir sind Ihre selbstständigen VGH-Berater vor Ort.

Wir machen das schon.



www.vgh-grönegau.de

Kai Hollmann VGH Melle
 Tel. 05422 2861
kai.hollmann@vgh.de

Sven Hollmann VGH Melle
 Tel. 05422 2861
sven.hollmann@vgh.de

Sebastian Otte VGH Melle
 Tel. 05422 2861
sebastian.otte@vgh.de



BEWITAL agri
specialist in milk & fat



VON ANFANG AN OPTIMAL VERSORGT



Süßstoff- und
Aromapaket



Organische
Säuren



Spezielle Fett-
formulierung



Probiotika



Prebiotika



BEWI-MILK® AM 9

UNSER PREMIUM MILCHAUSTAUSCHER
Bewährt für die intensive Aufzucht

- ✓ Aufzucht-Warmtränke mit einem Magermilchanteil von 50 %
- ✓ Für bestes Wachstum und höchste Tageszunahmen.
- ✓ Hervorragend geeignet ab der ersten Lebenswoche
- ✓ Voll automaten tauglich

50% Magermilchpulver

22% Rohprotein

18% Rohfett



Coronas Bambi - Mutter



Farnear-TBR-BH AT Corona - Großmutter

KNS Cola Korn
03 633 34394 ET

geb.: 15.06.2021

1. Kontrolle:

gek.: 02.11.2023

34,5 3,98 3,12

GVO frei

5

Lambda 508.317

FARNEAR DELTA-LAMBDA
Delta 1427 x Numero Uno

Bankroll 507.685

CRASDALE BANKROLL-ET

Coronas Bambi
DE 03 586 65675

02/88-87-86-87/87

HL 2 10981 4,38 481 3,31 364

2/2 LA 10056 4,47 450 3,39 341

Farnear-TBR-BH AT Corona
US 71290755

(2)EX 92

1.LA 9307 3,64 339 2,88 268

Atwood 889.057

MAPLE-DOWNS-I G W ATWOOD

Mystique Sanchez Corona

CA 106401158

(v.Sanchez)

(1)VG 87

HL 3 14694 3,87 568 3,18 468

3/3 LA 12907 3,84 496 3,24 418

Besitzer: Nikolai Niermann, Schiplage, Niermannsweg 22, 49326 Melle
Telefon: 0172 2713211

Super Kombination von Lambda mit den Barbies und über Bankroll kommt noch Butz-Butler Goldwyn Barbara EX-96 ins Spiel.

Der Corona-Zweig der Barbie-Familie ist eine sichere Bank für höchste Exterieur-Zuchtwerte und Einstufungen.

Lambda x VG-87 Bankroll x EX-92 Atwood x VG-87 Sanchez x EX-94 Shottle x EX-92 Champion x EX-92 Durham x EX-92 Juror x EX-90 x EX-91 x EX-90

Super combination of Lambda with the Barbies and via Bankroll, Butz-Butler Goldwyn Barbara EX-96, comes into play too.

The Corona branch of the Barbie family is a safe bet for the highest conformation breeding values and top classifications.

Lambda x VG-87 Bankroll x EX-92 Atwood x VG-87 Sanchez x EX-94 Shottle x EX-92 Champion x EX-92 Durham x EX-92 Juror x EX-90 x EX-91 x EX-90



Miami EX-90 – Vollschwester der Mutter



Whittier-Farms Lead Mae EX-95 – 4. Generation

Melody
03 633 99276 ET
01/86-85-84-85/85

geb.: 19.07.2021
gek.: 25.10.2023

6

Tatoo 508.952

DUCKETT CRUSH TATOO
Crush x Gold Chip

Mabel

DE 03 574 30670

04/89-87-89-88/88

HL 4 14074 4,50 634 3,42 481

5/5 LA 11721 4,46 523 3,47 407

Atwood 889.057

MAPLE-DOWNS-I G W ATWOOD

Rock-Home Outside Macey

US 52551390

(4) EX-93

HL 3 17701 3,90 690 2,92 517

4/4 LA 14865 3,99 593 3,03 450

Outside 503.593

COMESTAR OUTSIDE

Mayerlane-Sa Durham Mae

US 14524115

(v. Durham)

(3) EX-92

HL 2 17583 4,60 809 3,29 578

3/3 LA 16433 4,10 673 3,22 529

Besitzer: Dunkhorst Holstein KG, Jenhorst 53, 31604 Raddestorf
Telefon: 0160 6368638

■ Feinzellige Schaufärse aus der Lead Mae-Dynastie.

■ Weit verzweigte Kuhfamilie, die immer wieder herausragende Zuchttiere, wie die bekannten Bullen Kingboy (Mc Cutchen) und Epic (Super), hervorbringt.

■ Über Atwood, Outside und Durham folgt Lead Mae selbst bereits in der 4. Generation.

■ Silky young cow from the Lead Mae-dynasty.

■ This widely branched cow family repeatedly produces outstanding brood animals as the world-famous bulls Kingboy (Mc Cutchen) and Epic (Super).

■ Via Atwood, Outside and Durham, Lead Mae herself is already the 4th generation of the pedigree.



KNS Dorflady - Großmutter



KNS Darling EX-93 (Ramos) – Vollschwester der Großmutter

KNS Dorfkind
03 633 34404

geb.: 09.08.2021
gek.: 02.11.2023

1. Kontrolle:
33,9 4,18 3,43
GVO frei

7

Barolo 509.533

CLAYNOOK BAROLO SG
Sidekick x Andre

KNS Dorflein
DE 03 576 40651

05/90-88-87-92/90
HL 4 10695 4,37 467 3,56 381
7/6 LA 9227 4,26 393 3,47 320

Defender 507.219

S-S-I MOGUL DEFENDER-ET

● **KNS Dorflady**
DE 03 510 06603

03/92-93-91-91/92
HL 3 13787 4,82 665 3,43 473
4/4 LA 12159 4,81 585 3,50 425

Ramos 253.642

● **KNS Dorfgirl**
DE 03 409 69014

(v. Integrity)

05/94-94-90-93/93
HL 3 14384 4,52 650 3,47 499
7/7 LA 11673 4,38 511 3,29 384

Besitzer: Nikolai Niermann, Schiplage, Niermannsweg 22, 49326 Melle
Telefon: 0172 2713211

■ Wenn es um Top-Exterieur geht, darf der D-Stamm von Niermann nicht fehlen.

■ Diese Kuhfamilie liefert seit vielen Generationen überragende Kühe und allein Dorflady hat 6 EX-Töchter in verschiedenen Herden gebracht.

■ Ebenso wie ihre beiden Töchter Dorflady und Darling war auch KNS Integrity Dorfgirl EX-93 Siegerkuh bei den Schwarzbunt-Tagen.

■ When it comes to top conformation, Niermann's D-line is a must have.

■ This cow family has been producing phenomenal cows for many generations and Dorflady alone has delivered 6 EX daughters in various herds.

■ Just like her two daughters Dorflady and Darling, KNS Integrity Dorfgirl EX-93 was also Champion at the Black & White Days.

WAC Istar P

05 418 00946 RBT Pp

bel.: 27.11.2023 von Troy 772.803 gesext

geb.: 20.09.2021

gek.: 25.08.2023

gRZG: 138

3. Kontrolle:

34,3 3,61 3,45

GVO frei

8

Star P RDC 688.210

WIESENBERGERHOF GENETIC STAR P
Solitair P x Semino

WAC Ivie

DE 05 408 09639

01/85-83-85-86/85

1.Kontr 31,8 3,98 3,05

Escobar-P 298.445

OCD DRAKE ESCOBAR-P-RED

WAC Ivette

DE 05 401 49803

01/83-82-82-84/83

HL 2 10960 3,91 429 3,51 385

3/2 LA 9989 4,01 401 3,45 345

Styx Red 298.351

WESTCOAST STYX RED

WAC Iris

DE 05 391 74005

(v. Lesson)

01/83-84-84-84/84

200 Tg. 7112 4,06 289 3,11 221

Besitzer: Elisabeth Wacker, Hollich 9, 48565 Steinfurt
Telefon: 0170 5547100

■ Frühe, rotbunte und hornlose Star P-Tochter, die jeder gerne im Stall hätte.

■ Istar P ist der ideale Start für eine neue Hornloslinie in Ihrem Betrieb.

■ Ihr Entwicklungspotenzial lässt sich schon anhand des Fotos erahnen.

■ Early, red and polled Star P daughter, that every breeder would like to have in his barn.

■ Istar P is the ideal start for a new polled line at your farm.

■ Her potential can already be guessed from the photo.



Landwirtschaft hat Zukunft.

Wenn man die Sparkasse als starken Finanzpartner vor Ort hat.

Unsere Experten wissen worauf es ankommt und unterstützen Sie bei Ihren Unternehmenszielen.

Wir begleiten Sie bei allen Vorhaben – mit persönlicher Nähe, fundierter Beratung und schnellen Entscheidungen.

Weil's um mehr als Geld geht.



**Kreissparkasse
Bersenbrück**



**Kreissparkasse
Melle**



**Sparkasse
Osnabrück**

Starkes Immunsystem gesunde Euter

KULMIN® TocoBolus S + L 

Spezial-Ergänzungsfutter in Bolus-Form für Milchkühe und Rinder, bestehend aus einer Kombination von zwei miteinander zu verabreichenden Boli.

- versorgt die Kuh mit wichtigen Zellschutz-komponenten und bieten Schutz vor freien Radikalen im Stoffwechsel
- unterstützen gezielt die natürliche Immunabwehr



FÜTTERN MIT SYSTEM

Bergophor Futtermittelfabrik Dr. Berger GmbH & Co. KG
95326 Kulmbach · Tel. 09221 806-0 · www.bergophor.de ·   



Hat Ideal - Urgroßmutter



Iowa EX-90 (Loren) – gleiche Familie

Iresa**03 634 12195 // A22**geb.: **21.09.2021**gek.: **15.10.2023**gRZG: **115**

1. Kontrolle:

43,0 3,39 2,88

GVO frei**9****Murphy 509.495**

ROSYLANE-LLC MURPHY-ET

Charl x Delta 1427

Ilmenau**DE 03 596 56447 A22**

04/88-90-88-87/88

HL 4 12230 4,00 489 3,50 428

5/4 LA 11065 4,08 451 3,43 380

Douglas 508.115

BARNKAMPER MARILYN DOUGLAS

DE 03 584 19125

01/84-85-83-82/83

HL 3 10177 4,39 447 3,34 340

3/3 LA 9245 4,14 383 3,45 319

Merandy 832.859

WILLSBRO DP

● Hat Ideal**DE 03 505 07168**

(v. Goldwin)

04/92-90-90-91/91

HL 4 13338 4,24 565 3,55 474

4/4 LA 11970 4,41 528 3,68 440

Besitzer: Volker Carstens, Rosebruch 1, 27374 Visselhövede

Telefon: 0172 9372445

Der I-Stamm von Carstens, Visselhövede ist eine sichere Bank, wenn es um hervorragende Verkaufsfärsen geht.

Diese Kuhfamilie kann alles: Schaukühe, hohe Leistungen und hohe genomische Zuchtwerte.

Steigen Sie mit Iresa in eine der zuverlässigsten deutschen Kuhfamilien ein!

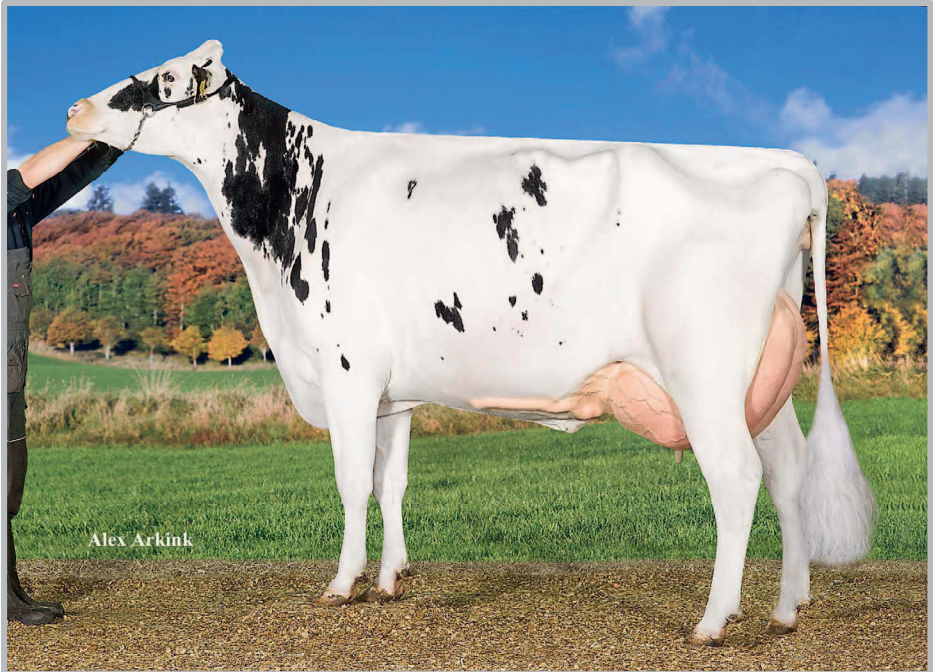
The I-line from Carstens, Visselhövede is a safe bet, when it comes to great sales heifers.

This cow family can do it all: Show cows, high production and high genomic values.

Bid last on Iresa and invest in one of the most reliable German cow families!



RR Hanna - Verkaufstier



Anderstrup Snow Heaven - Urgroßmutter

RR Hanna
03 638 02018

geb.: 15.10.2021

gek.: 01.11.2023

GVO frei

10

Huracan 833.405

Hagar x Penley

Helena

DE 03 601 37538 A22

03/89-87-87-86/87

HL 2 17084 4,50 769 3,34 570

4/3 LA 15492 4,51 699 3,38 524

Kerrigan 508.018

WESTCOAST KERRIGAN

Tir-An Boss Hortensia

DK 02371402657

(1)VG 86

2/1 LA 15626 3,81 596 3,34 522

Boss 262.400

Anderstrup Snow Heaven

DK 03372305313

(v. Snowman)

(1)VG 87

1.LA 16763 3,94 661 3,23 542

Besitzer: Uwe Reinermann, Rüsfort, Wehdeler Str. 3, 49596 Gehrde

Telefon: 0151 54660473

Leistungstarke Huracan mit einem hervorragenden Euter.

Die Familie geht auf die US-Kuh Lar-Lin Glendell Haiti EX-93 zurück und als UGM steht die dänische Mega-Bullenmutter Snow Heaven im Pedigree.

In dieser Kuhlinie sind höchste Milchleistungen und Zuchtkraft fest verankert.

Very productive Huracan with an outstanding udder.

The cow family goes back to the US cow Lar-Lin Glendell Haiti EX-93 and the Danish mega bull dam Snow Heaven is in the pedigree as great-granddam.

Top milk yields and brood power are firmly anchored in this cow line.



Ricola - Mutter



Runa und Ricola mit Nexo und Milo

Romanze

03 634 35397 ET A22

geb.: **02.11.2021**

gek.: **20.10.2023**

gRZG: **140**

1. Kontrolle:

38,7 4,11 3,55

GVO frei

11

Hadi 833.425

Hothand x Gymnast

Ricola

DE 05 411 10135

02/85-87-84-87/86

1.LA 10445 4,38 458 3,87 404

Mick 509.200

S-S-I BG JAGGER MICK-ET

Peak Fastlane Rsrv 61253 ET

US 3147840205

(3)VG 88

HL 3 11740 3,59 422 3,39 398

3/3 LA 11427 3,58 409 3,35 383

Reserve 508.520

WELCOME ALTARESERVE

Peak Fastlane

US 3130641775

(v. Silver)

(1)VG 87

Besitzer: Tobias Langkamp, Hellern, Am Gesmoldsberg 4, 49078 Osnabrück

Telefon: 0172 1676891

Züchterisch interessante und sehr korrekte Hadi-Tochter mit überragendem Pedigree.

Sie ist eine Halbschwester des aktuellen Bullenvaters Milo (Migel) und aus ihrer Tante Runa stammt mit Nexo (Nexus) ein weiterer OHG-Spitzenbulle.

Kuhfamilie von Markwell Blackstar Raven EX-95 mit 13 Generationen VG/EX.

Very correct Hadi daughter with brood potential and an outstanding pedigree.

She is a half-sister of the current sire of sons Milo (Migel) and her aunt Runa is the dam of Nexo (Nexus), another top OHG-bull.

Cow family of Markwell Blackstar Raven EX-95 with 13 generations VG/EX.



KOE Tira - Großmutter



KOE Tiramisou - Urgroßmutter

KOE Top Gun
05 417 43427 A22

geb.: 18.12.2021

gek.: 20.11.2023

gRZG: 137

GVO frei

12

Boeing-Red 298554

DEWGOOD 737 BOEING-P-RED

Webster-P x Jedi

Manana Red 298.400

MANANA RED

KOE Tic Toc
DE 05 405 39044

03/90-85-91-91/90

HL 2 12920 4,24 548 3,58 462

3/2 LA 11326 4,19 474 3,52 399

☉KOE Tira
DE 05 389 21477

03/91-89-89-90/90

HL 4 15181 4,04 614 3,41 517

5/4 LA 13021 4,15 540 3,49 455

Nugget RDC 680.244

WILLSBRO NUGGET RDC

KOE Tiramisou

DE 03 562 29949

(v. Snow RF)

02/87-89-86-88/88

HL 2 14029 3,84 539 3,40 477

3/2 LA 12835 3,81 489 3,44 441

Besitzer: Köster KG, Hollich 42, 48565 Steinfurt

Telefon: 0151 15590934

Manche Kuhfamilien verlieren nie ihre Anziehungskraft, was diese euterstarke Färse wieder mal unter Beweis stellt.

Wer an deutsche Red Holsteins denkt, dem fallen automatisch auch der T-Stamm von Köster und Kühe wie KOE Cadon Tyra EX-93 ein.

Gönnen Sie sich einen neuen roten Blickfang für Ihre Herde!

Some cow families never lose their attraction, as this nicely uddered heifer proves once again.

When you think of German Red Holsteins, you automatically think of Köster's T-line and cows like KOE Cadon Tyra EX-93.

Treat yourself to a new red eye-catcher for your herd!

AUTOHAUS PIETSCH



SKODA



Nutzfahrzeuge



**Tradition seit
71 Jahren!**

Autohaus Pietsch
Herrenteich 89, 49324 Melle

Autohaus Pietsch.Bünde
Wasserbreite 33-37, 32257 Bünde

www.autohaus-pietsch.de

**GVO-
frei**



deuka

deukalac NG 100 Protect Pellet



Für den besten Start in die Laktation!

- ✓ **Mit dem Plus an Energie für den aktiven Ketoseschutz**
 - ▶ Mit Propylenglykol zur Verbesserung der Energiebilanz
- ✓ **Mit dem Plus an Methionin**
 - ▶ Für eine verbesserte Fruchtbarkeit
- ✓ **Mit dem Plus an pansengeschütztem Protein**
 - ▶ **deukalac NG UDP 33** liefert das „Mehr“ an darmverdaulichen Aminosäuren
- ✓ **Mit Immuno+ Komplex:**
 - ▶ Leberschutz durch pansengeschütztes Cholin und Methionin
- ✓ **Mit Immuno Care Komplex:**
 - ▶ Mit pansengeschütztem Vitamin A und organisch gebundenen Spurenelementen im Immuno Care Komplex

Ihr deuka-Ansprechpartner:

Manfred Voltermann +49 176 75497696

Manfred.Voltermann@deutsche-tiernahrung.de



WIT Santiago - Mutter



RUW Santana - Großmutter

WIT Savage

05 422 87416 RBT

bel.: 07.08.2023 von Alpha 500.791 gesext

geb.: 27.04.2022

GVO frei

13

McDonald 298.592

APRILDAY MCDONALD-P-RED-ET

Ronald x Pat-Red

WIT Santiago

DE 05 400 00706

03/89-90-88-91/90

HL 3 13040 3,96 516 3,51 458

4/3 LA 11992 3,96 475 3,64 437

Bretagne 917.590

T-SPRUCE RUW BRETAGNE-RED

RUW Santana

DE 05 365 05965

03/88-92-91-88/90

HL 5 14926 4,23 632 3,58 535

7/7 LA 13632 3,94 537 3,35 457

Durham Red 889.030

DURHAM RED

Charpentier FBI Sierra

CA 103828286 RDC

(v. F B I)

(2) VG-89

HL 2 21264 3,64 773 3,19 679

3/3 LA 18899 3,68 695 3,33 629

Besitzer: Thomas Wiethege, Birkenbaum 1, 58553 Halver

Telefon: 0178 4222841

Exterieur, Kuhfamilie, Langlebigkeit und Leistungsbereitschaft – alles in einem Paket.

Die Großmutter Santana war Bundesschau-Kuh und erreichte eine Lebensleistung von über 120.000 kg.

Schreiben Sie mit WIT Savage ihr eigenes Kapitel in der Erfolgsgeschichte der Splendor-Familie!

Conformation, cow family, longevity and production – all in one package.

The granddam Santana was a National Show cow and produced over 120.000 kg of milk.

Write your own chapter in the success story of the Splendors with WIT Savage!



Rockin Rio - Großmutter



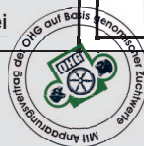
Pine-Tree 2149 Robust 4846 VG-86 – 6. Generation

Rock That
03 652 43722 ET A22

geb.: 27.01.2023

14

GVO frei



Canitz 769.600

Canetti x Mr Puma

VH Crown 509.171

VH HEDELUND CHARLEY CROWN

Rock´N`Roll

DE 03 620 52122 A22

01/84-85-85-84/85

200 Mtg 8272 4,35 360 3,69 305

Rio 508.654

OCD FRANCHISE RIO

Rockin Rio

DE 03 611 61864 A22

01/84-86-85-83/84

HL 3 12402 4,14 514 3,36 417

3/3 LA 11550 3,84 444 3,29 380

Peak Auburn Dtour 60511-ET

US 3139733108

(v. Detour)

(3) GP-83

HL 3 11273 4,90 552 3,60 406

3/3 LA 10956 4,56 500 3,50 383

Besitzer: Hans u. Stephan Perk, Hauptstr.98, 49751 Spahnharrenstätte

Telefon: 01520 7407175

RZD	RZGesund	RZR	RZN	RZE	RZM	RZ€	152	RZG
100	114	106	117	123	147	2225		

Milch kg	Fett-%	Fett-kg	Eiweiß-%	Eiweiß-kg	gRZS	Milchtyp	Körper	Fundament	Euter
1401	0,30	90	0,04	53	116	109	112	115	112

deutsche genomische Zuchtwerte 12/2023

Spülfähiges Jungrind mit fehlerfreiem Profil.

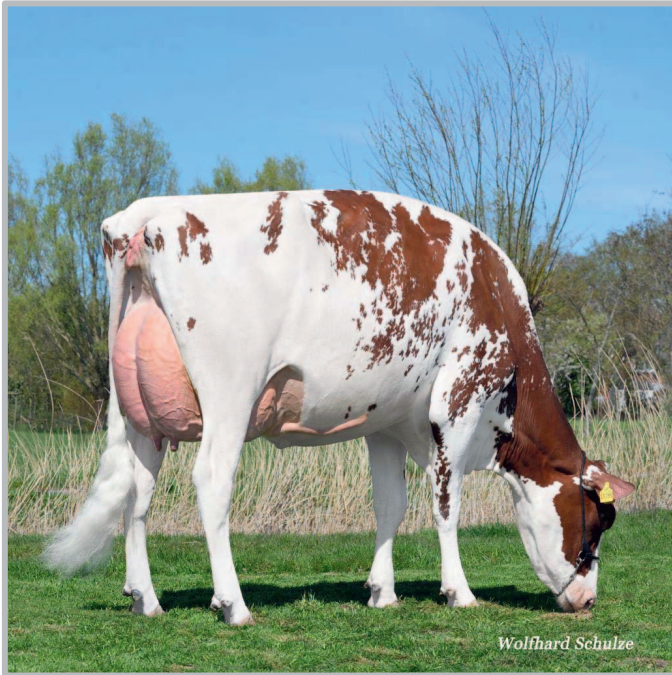
Rock´N`Roll war einer der Topseller der TGA 2021 und lieferte bereits 2 Bullen für die Besamung.

Dieser Zweig der Rudy Missy-Familie hat besonders mit dem erfolgreichen Bullenvater Sunrise (Superfly) sein Potenzial unter Beweis gestellt.

Flush age heifer with a flawless genomic profile.

Rock´N`Roll was one of the top sellers of the TGA 2021 and has already delivered 2 bulls for AI.

This branch of the Rudy Missy family has already proven its potential, particularly with the successful sire of sons Sunrise (Superfly).



ViG Madlen – Mutter



RH Maibrit EX-92 (Joyboy) – 4. Generation

ViG Miley Cyrus
03 654 27431 RDC

geb.: 20.02.2023

GVO frei

15

Diamondback 507.881

MR D APPLE DIAMONDBACK
Doorman x Talent2

ViG Madlen

DE 03 611 13795

03/90-90-89-90/90

HL 2 12280 4,01 493 3,75 460

3/2 LA 11023 3,93 433 3,67 405

Power 924.737

SWISSBEC POWER

ViG Madita

DE 03 564 99256

03/90-89-85-88/88

HL 2 11755 3,95 464 3,41 401

3/3 LA 10960 3,99 437 3,39 371

Ladd P 298.101

TIGER-LILY LADD P-RED

ViG Mayflower

DE 03 552 81668

(v. Larson)

04/90-88-87-92/90

HL 3 13898 3,12 434 2,83 394

5/5 LA 12157 3,14 382 2,96 360

Besitzer: Jannes Vienna, Hatzum, Dorfstr. 4, 26844 Jemgum

Telefon: 0160 91207211

Beindruckendes Jungrind mit Rotfaktor aus der Familie von RH Talent Maxima EX-94.

Dieses Pedigree ist gespickt mit leistungsstarken und hoch eingestuftem Schau- und Zuchtkühen.

Diamondback x EX-90 Power x VG-88 Ladd P x EX-90 Larson x EX-92 Joyboy x EX-90 Morty x EX-91 Lee x VG-88 Benefit x EX-91 Stockholm

Impressive young heifer from the family of RH Talent Maxima EX-94.

This pedigree is peppered with productive and highly classified show- and brood cows.

Diamondback x EX-90 Power x VG-88 Ladd P x EX-90 Larson x EX-92 Joyboy x EX-90 Morty x EX-91 Lee x VG-88 Benefit x EX-91 Stockholm



FG California - Großmutter



Conny VG-85 (Army) – Vollschwester der Mutter

Stars 509.771

SIEMERS STARS-ET
Discjockey x Mogul

Colorado

DE 03 606 89494

03/90-88-87-88/88

HL 2 13925 4,13 575 3,51 489

3/2 LA 12389 4,08 506 3,54 438

Army 508.471

SIEMERS OCT APPLE-TART

● **FG California**

DE 03 570 30461

03/92-88-86-90/89

HL 3 12829 4,26 547 3,76 483

3/3 LA 11137 4,13 460 3,80 423

Ladd P 298.101

TIGER-LILY LADD P-RED

© **Caprice**

DE 03 524 41659

(v. Talent 2)

03/91-87-90-89/89

HL 2 12434 3,14 390 3,28 408

3/3 LA 11671 2,96 345 3,31 386

Besitzer: Dr. Josef Henneke, Bigge, Bruchstr. 34, 59939 Olsberg

Telefon: 0157 2621141

Sehr stilvolle Stars-Tochter mit bestem Schauhintergrund.

FG California war junge Siegerkuh der DHV-Schau 2017.

Auch als Zuchtkuh hat California inzwischen ihre Qualitäten eindrucksvoll unter Beweis gestellt.

Very stylish Stars daughter with great show ring background.

FG California was named Intermediate Champion at the 2017 DHV-Show.

In the meantime California has also impressively proven her qualities as a brood cow.



R+V-ERTRAGSSCHADENVERSICHERUNG

Tierbestände schützen. Gemeinsam und verlässlich.

Die Ertragsschadenversicherung bietet eine umfassende Risikoabsicherung für Ihren Tierbestand.

Sprechen Sie mit uns!

**R+V Allgemeine Versicherung
Generalagentur Berger**

Wolfgang Berger

Lange Str. 11 - 48477 Hörstel
Telefon 05459-972787
eMail G_Info-Berger@ruv.de

ertragsschaden.ruv.de



**Agrar
KompetenzCenter**



Du bist nicht allein.

R+V

Ihr Fütterungspartner für eine effiziente Milchproduktion

- ✓ gemeinsame Entwicklung individueller Fütterungskonzepte
- ✓ hochwertige Mineral- und Flüssigsupplemente
- ✓ Rationsoptimierung nach neuesten Parametern (CNCPS)
- ✓ höchste Nährstoffeffizienz
- ✓ ökonomische Betriebsauswertung (IOFC)

Bei Fragen sprechen Sie uns gerne vor Ort an oder
finden Sie Ihren Ansprechpartner unter www.ahrhoff.de/beratung.



AHRHOFF^{GMBH}
FUTTERGUT



Hirschel - Mutter



Hofstar - Großmutter

Henriette
03 654 15607 ET A22

geb.: 12.04.2023

17

GVO frei



Rover 500.936

PEAK ROVER-ET
AltaZazzle x Positive

Hadi 833.425

Hirschel

DE 03 632 28640 A22

01/83-86-86-85/85

3.Kontr. 35,7 3,94 3,17

Hofstar

DE 03 623 91755 A22

03/86-86-90-85/87

HL 2 11613 4,10 476 3,38 392

3/2 LA 10330 4,20 434 3,48 359

Felix 265.150

Hopsi

DE 03 603 99135 A22

(v. Sylvert)

01/85-85-85-85/85

2/1 LA 9610 4,00 384 3,26 313

Besitzer: Martin Loxtermann, Hestrup, Engdener Str. 78, 48531 Nordhorn

Telefon: 0160 95805836

RZD	RZGesund	RZR	RZN	RZE	RZM	RZ€	155	RZG
108	123	107	122	137	134	2188		

Milch kg	Fett-%	Fett-kg	Eiweiß-%	Eiweiß-kg	gRZS	Milchtyp	Körper	Fundament	Euter
804	0,44	80	0,02	30	110	110	108	123	128

deutsche genomische Zuchtwerte 12/2023

■ Ganz neue Kuhfamilie, die aktuell mit erstaunlichen genomischen Werten viel Aufmerksamkeit erregt.

■ Ähnlich wie ihre Mutter besticht diese Rover-Tochter vor allem durch ihre hohen Exterieurwerte.

■ Eine Mutterlinie mit Hadi x Felix x Sylvert x Goldday x Shout x Jose x Ramos wird im genomischen Topsegment ansonsten nur schwer zu finden sein.

■ Completely new cow family, that is currently attracting a lot of attention with amazing genomic values.

■ Similar to her dam, this Rover daughter is particularly impressive due to her high conformation values.

■ A maternal line with Hadi x Felix x Sylvert x Goldday x Shout x Jose x Ramos will be difficult to find somewhere else in the top genomic segment.



Sarah - Mutter



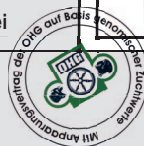
Sina Balli VG-84 (Balisto) – 5. Generation

RR So it Goes P
03.649.12374 ET A22 Pp

geb.: 18.04.2023

GVO frei

18



Precision 575.319

Proximo x Swift

Sarah

DE 03 628 52567 Pp A22

01/86-85-84-84/84

100 Mtg 3314 4,28 142 3,56 118

Pikachu 509.681

GEN PIKACHU

Susi

DE 03 620 97594 PP A22

01/84-84-85-82/84

HL 2 9915 4,33 429 3,89 386

3/2 LA 9035 4,45 402 3,88 351

Hotspot 684.671

Wilder Hotspot P

KNS Sinai

DE 05 400 14326 PP

(v. Mission P)

Besitzer: Uwe Reinermann, Rüsfort, Wehdeler Str. 3, 49596 Gehrde

Telefon: 0151 54660473

RZD	RZGesund	RZR	RZN	RZE	RZM	RZ€	154	RZG
97	127	111	123	133	133	1982		

Milch kg	Fett-%	Fett-kg	Eiweiß-%	Eiweiß-kg	gRZS	Milchtyp	Körper	Fundament	Euter
402	0,41	60	0,24	40	110	113	99	121	128

deutsche genomische Zuchtwerte 12/2023

RR So it Goes P geht auf den S-Stamm von Gillesen in Neustadt zurück.

Sie ist heterozygot hornlos und bietet neben gutem Exterieur, BB und A22 auch die oft gesuchte Blutalternative für die Hornloszucht.

Die Urgroßmutter KNS Sinai wurde über die TGA verkauft und hatte mit Hopper PP (RBW) und Adino PP (SYN) 2 Söhne auf Stationen.

The pedigree of RR So it Goes P traces back to the S-family of Gillesen, Neustadt.

She is heterozygous polled and offers good conformation, BB and A22 as well as a coveted blood alternative for polled breeding.

The great-granddam KNS Sinai was sold via the TGA and had 2 sons at AI stations with Hopper PP (RBW) and Adino PP (SYN).



HIN Macao EX-90 (LetItSnow) – 5. Generation



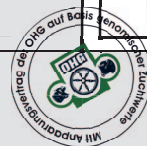
HIN Mogli EX-90 (Bookem) – 6. Generation

HIN Marathon

05 426 89783 ET A22

geb.: 28.05.2023

19



Severus 500.705

PEAK ALTASEVERUS-ET
AltaPlinko x Crimson

Perfect 509.678

SIEMERS RENGD PERFECT-ET

HIN Maradonna

DE 05 415 69733 A22

01/83-84-84-84/84

1.Kontr. 31,8 5,48 3,51

HIN Magic

DE 03 630 76447 A22

02/84-84-84-83/84

1.LA 12263 4,32 530 3,57 438

Entity 509.033

DENOVO 8084 ENTITY-ET

HIN Moonlight

DE 05 404 76791

(v. lmax)

02/83-87-85-87/86

HL 2 15298 4,41 674 3,77 576

3/2 LA 14114 4,27 602 3,75 529

Besitzer: Philipp Hinnemann, Welzen 42, 48366 Laer

Telefon: 0175 2604819

	FS	LIV	DPR	PL	PTAT	NM\$	3016	TPI
	+73	2,0	1,1	6,5	0,88	1076		

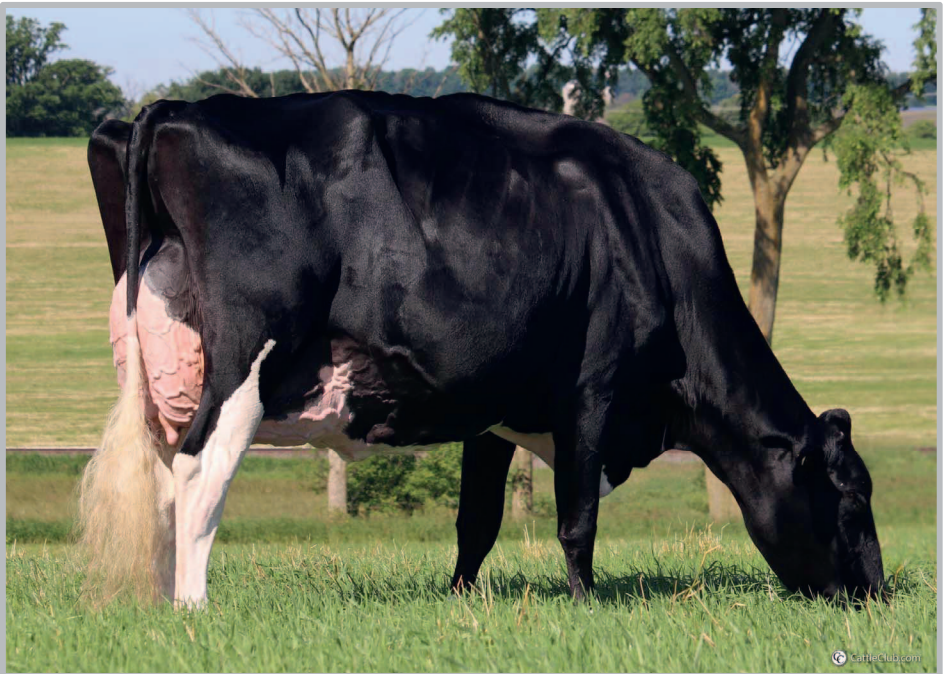
Milk lbs	Fat %	Fat lbs	Protein %	Protein lbs	CFP	SCS	BSC	FLC	UDC
1364	0,15	97	0,08	65	162	2,76	0,55	0,55	0,60

genomische Zuchtwerte USA 12/2023

- Outcross-Pedigree mit beeindruckenden Zuchtwerten im amerikanischen System und viel Sicherheit in der Mutterlinie.
- Investieren Sie in diese außergewöhnliche Kuhfamilie mit 6 Generationen im Betrieb und davon aktuell 2x über 100.000 kg.
- Mit ihrem fehlerfreien genomischen Zuchtwerten bietet HIN Marathon die perfekte Anpaarungsgrundlage für viele hohe TPI-Bullen.
- Outcross pedigree with impressive breeding values in the American system and a lot of reliability in the maternal line.
- Invest in this exceptional cow family with 6 generations on the farm and currently 2x over 100,000 kg
- With her flawless genomic proof, HIN Marathon offers the perfect mating basis for many high TPI bulls.



Challenge - Mutter



Unique Dempsey Cheers - Großmutter

Wilcor Chrissy
03 652 70565 ET

geb.: 29.05.2023

gLPI: 3203

20

Bullseye 500.730

MB-LUCKYLADY BULLSEYE-ET
Lambda x Unix

Challenge

DE 03 602 39948

01/88-87-87-87/87

2/1 LA 9786 4,04 395 3,46 339

Crushabull 508.892

OH-RIVER-SYC CRUSHABULL

Unique Dempsey Cheers

CA 11957116

(2) EX-95

HL 2 12052 4,83 582 3,46 417

2/2 LA 9982 4,93 492 3,49 348

Dempsey 889.109

LIRR DREW DEMPSEY

Unique Alexander Charm

CA 11458478

(v. Alexander)

(2) VG-88

HL 4 13083 4,33 567 3,52 460

5/5 LA 11700 4,50 527 3,51 411

Besitzer: Cord Hormann/Wilcor Holsteins, Großenvörde 37b, 31606 Warmssen

Telefon: 0173 7793828

■ Ihre Chance auf eine Enkelin von Unique Dempsey Cheers aus einer ihrer besten Töchter.

■ Mit +18 für Conformation gehört Wilcor Chrissy zur absoluten Spitzenklasse im kanadischen System und ist aktuell die Nr.1 in Europa.

■ Bullseye x VG-87 Crushabull x EX-95 Dempsey x VG-88 Alexander x EX-91 Baxter x EX-95 Goldwyn x EX-92 Leduc.

■ Your chance to get a granddaughter of Unique Dempsey Cheers out of one of her best daughters.

■ With her outstanding +18 for Conformation, Chrissy belongs to the absolute top class within the Canadian system and is currently the No. 1 in Europe.

■ Bullseye x VG-87 Crushabull x EX-95 Dempsey x VG-88 Alexander x EX-91 Baxter x EX-95 Goldwyn x EX-92 Leduc.



TECHNIK

Saltenbrock GmbH



Gemeinsam stark. Für Land und Leben.

Ihre Ansprechpartner

Guido Willmann
05429 9411 - 45
0172 1594221

Kai Soetebier
05429 9411 - 56
0172 2469103

Maximilian Esch
05429 9411 - 27
0172 2095069

AGRAVIS Technik Saltenbrock GmbH
Zur Fünfte 4
49326 Melle/Wellingholzhausen
www.agravis-technik-saltenbrock.de





PASST WIE
KEIN ANDERER

BESTES
ENERGIE-
SPARKONZEPT



+

+

+

FullEnergy

Eisspeicherkühlung • Kochendwasserreinigung • Energiemanagement

NUTZEN SIE UNSERE KOSTENLOSE ENERGIEEFFIZIENZ-BERATUNG

**Lemmer-Fullwood
Sottrum**
Niederlassungsleitung Jan Kohrs
27367 Sottrum
Tel.: 04264 83270
sottrum@lemmer-fullwood.de
www.lemmer-fullwood.com

Gebietsverkaufsleitung Weser Ems
Patrick Langenhorst
Tel.: 0171 2245679

Gebietsverkaufsleitung NRW Ost
Mario Bosbach
Tel.: 0175-4330064

**LEMMER
FULLWOOD**
NIEDERLASSUNG SOTTRUM



Goerdy - Großmutter



3 Halbschwestern d. Mutter: Diamondback Giggles 3/EX-91, Dempsey Gracy 3/EX-91 u. Gold Chip Galaxy 2/VG-88

Summerfest 509.961

AVANT-GARDE-I KD SUMMERFEST
King Doc x McCutchen

Glamour
DE 03 624 40230

01/87-87-88-87/87
100 Tg 4215 3,27 138 3,01 127

Backflip 509.115

JACOBS BACKFLIP

Goerdy
DE 03 550 99673

04/92-90-90-91/91
HL 3 13491 3,49 471 3,21 433
4/4 LA 12095 3,54 428 3,14 380

Sanchez 506.092

GEN-MARK STMATIC SANCHEZ

Nippon Gorgeous

DK 04433403472 (v. Goldwin)

(2) EX 90

HL 4 15030 4,23 636 3,33 500
5/5 LA 13074 4,27 558 3,43 449

Besitzer: Gerrit Kümlehn, Kapellenbrink 9, 37603 Holzminden
Telefon: 0152 27956239

Ein Fest für alle Schauliebhaber.

Großmutter Goerdy gibt ihr eigenes enormes Schaupotenzial durchschlagend an ihre Nachkommen weiter.

Stammkuh der Familie ist die bekannte Penlow Outside Georgette EX-96.

A feast for all show lovers.

Granddam Goerdy passes on her own enormous show potential to her offspring very consistently.

The family's foundation cow is the famous Penlow Outside Georgette EX-96.



Miracle - Großmutter



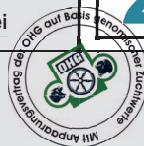
Miranda GP-83 (GGA Palmer) – Halbschwester der Mutter

HGH Milou
05 425 41736 ET A22

geb.: 22.06.2023

22

GVO frei



Adwin 833.502

Adaway x Legacy

Gladius 823.250

KAX GLADIUS

HGH Minka

DE 05 411 11595 A22

gRZM 132 gRZG 147

Miracle

DE 05 403 62551 A22

02/86-87-84-84/85

1.LA 10189 4,94 503 3,63 370

Hagar 508.763

PINE-TREE RAGEN HAGAR

Madison

DE 03 601 75037

(v. Finder)

03/91-90-88-85/88

HL 3 16346 4,27 698 3,52 575

3/3 LA 14121 4,28 605 3,68 520

Besitzer: Hehmann & Gerdorn GbR, Destel, Lohnweg 7, 32351 Stemwede

Telefon: 0170 3005264

RZD	RZGesund	RZR	RZN	RZE	RZM	RZ€	155	RZG
98	126	111	127	120	137	2346		

Milch kg	Fett-%	Fett-kg	Eiweiß-%	Eiweiß-kg	gRZS	Milchtyp	Körper	Fundament	Euter
1378	0,12	68	-0,04	43	114	106	93	118	116

deutsche genomische Zuchtwerte 12/2023

Mit HGH Milou haben Sie beste Chancen auf eine neue Bullenmutter.

Ihre Großmutter hat mit Prime (Proximo) einen Bullen bei der OHG und aus der Urgroßmutter stammt natürlich der Spitzenvererber Calvin (Casino).

Darüber hinaus steht mit Comet (Concept), der aus Minkas Halbschwester stammt, der nächste OHG-Topvererber in den Startlöchern.

With HGH Milou you have the best chance of finding a new bull dam.

Her granddam has delivered the OHG-bull Prime (Proximo) and of course the top sire Calvin (Casino) is out of the great-granddam.

In addition, the next OHG top sire is in the starting blocks with Comet (Concept), who is out of Minka's half-sister.



RR Rosella - Mutter



RR Rose - Großmutter

RR Red Rose
03 655 91404 ET RBT

geb.: 01.07.2023

23

GVO frei



Spread P 917.681

Sputnik RDC x Solitair P

GGA Palmer 509.509

RR Rosella
DE 03 638 01965 A22

01/82-83-83-85/84
3.Kontr 35,8 5,41 3,79

RR Rose
DE 03 611 95500 A22

01/85-85-84-85/85
HL 2 12806 4,40 563 3,82 489
3/2 LA 11659 4,32 504 3,75 437

Gywer RDC 833.283

RR Rhododendron
DE 03 592 96797 A22 (v. Brekan)

04/87-87-84-88/87
HL 4 14353 4,15 596 3,59 515
5/4 LA 12335 4,36 538 3,72 459

Besitzer: Uwe Reinermann, Rüsfort, Wehdeler Str. 3, 49596 Gehrde
Telefon: 0151 54660473

RZD	RZGesund	RZR	RZN	RZE	RZM	RZ€	160	RZG
108	124	114	123	137	140	2364		

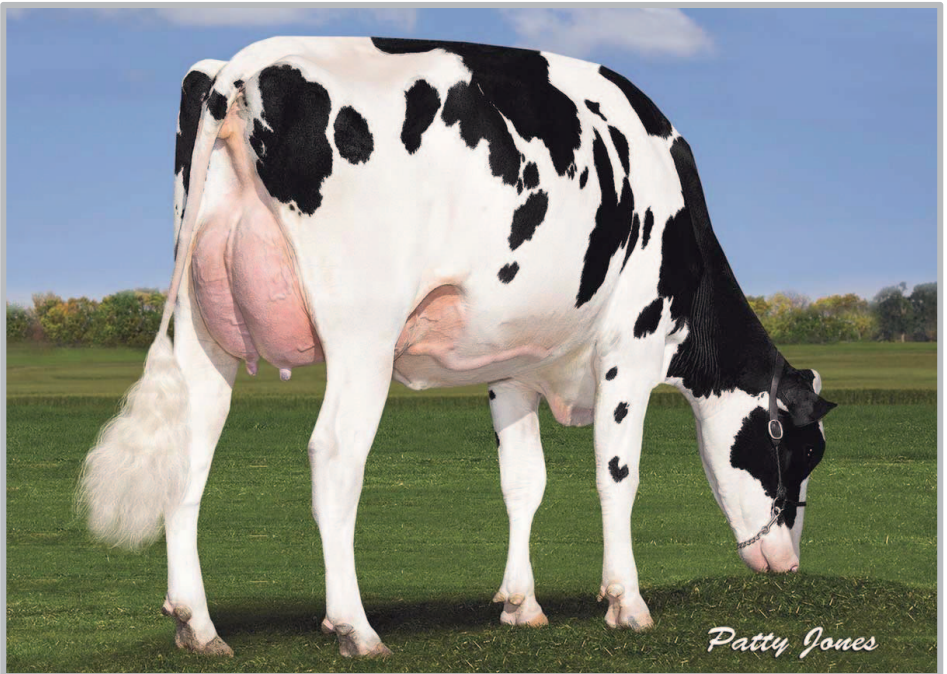
Milch kg	Fett-%	Fett-kg	Eiweiß-%	Eiweiß-kg	gRZS	Milchtyp	Körper	Fundament	Euter
1172	0,16	65	0,11	52	99	120	101	116	134

deutsche genomische Zuchtwerte 12/2023

- RR Red Rose ist die höchste Spread P-Tochter überhaupt.
- Vor ihrer Mutter stehen 12 Generationen VG/EX aus der bekannten R-Linie von Reinermann, inklusive der bekannten Zuchtkuh RR Shottle Rieka EX-90.
- Ihr überaus komplettes genomisches Profil, bei hervorragenden 137 gRZE, macht dieses Jungrind besonders interessant.
- RR Red Rose is the highest Spread P daughter at all.
- Her dam is backed by 12 generations of VG/EX from Reinermann's well-known R-line, including the famous brood cow RR Shottle Rieka EX-90.
- Her extremely complete genomic profile, with outstanding 137 gRZE, makes this young heifer particularly interesting.



HGH Nexy - Mutter



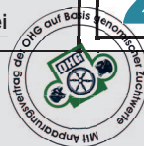
Snowbiz Mc Cutchen Lottie VG-87 – 5. Generation

HGH Not too Bad
05 425 41742 ET A22

geb.: 10.07.2023

24

GVO frei



Mike 267.170

Migel x Rafting

Nexus 509.877

PEAK NEXUS

HGH Nexy

DE 05 418 69614 A22

01/86-84-85-86/85

1.Kontr. 39,1 4,09 3,13

GoB Lucy

DE 05 411 60656 A22

01/82-81-84-82/82

1.LA 8890 3,87 344 3,35 298

Gigabyte 573.654

Lots of Liberty

DE 05 401 58829 A22

(v. Bandares)

Besitzer: Hehmann & Gerdom GbR, Destel, Lohnweg 7, 32351 Stemwede

Telefon: 0170 3005264

RZD	RZGesund	RZR	RZN	RZE	RZM	RZ€	161	RZG
105	135	119	131	125	132	2460		

Milch kg	Fett-%	Fett-kg	Eiweiß-%	Eiweiß-kg	gRZS	Milchtyp	Körper	Fundament	Euter
1480	-0,06	51	-0,09	41	123	100	87	116	130

deutsche genomische Zuchtwerte 12/2023

161 gRZG aus der Laurie Sheik-Familie - Zuchtoperten aufgepasst!

Diese Blutalternative mit viel Milch, besten Euterwerten und überragenden Fitnessseigenschaften ist mit 161 gRZG die Nr.1 Mike-Tochter.

Aus dieser Familie stammen unter anderem auch die Spermamillionäre Starleader, Lee, Lheros und Outside.

161 gRZG from the Laurie Sheik family. Attention breeding experts!

Alternative sire stack with lots of milk, great udder values and outstanding fitness traits. She is the No.1 Mike daughter on the German genomic base.

The semen millionaires Starleader, Lee, Lheros and Outside also come from this family.



Eine andere Art Landwirtschaft

Potenzial nutzen!

Das Kreislaufkonzept mit 30 Jahren
Beratung und Erfahrung aus Frankreich

Bodenleben optimieren

Mist und Gülle
aufwerten



Mehr Ertrag
durch weniger
Verlust

Rationen besser
verwerten

Besuchen Sie uns an unserem Stand, oder sprechen Sie uns an:

Ludger Weiligmann, Vertriebsstechniker

Ludger.weiligmann@tmce.fr

TMCE Deutschland GmbH
Lebacher Str. 4, D-66113 Saarbrücken
Yannic Cocu | Tel.: 0049 (0) 163 58 59 438 |
yannic.cocu@tmce.fr www.tmce.fr/de/

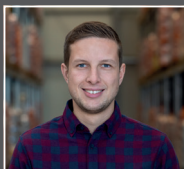


Q-Gras: Leidenschaft in jedem Halm



Hochwertig. Ertragreich. Schmackhaft. Das sind die hervorstechenden Eigenschaften unserer Q-Gras Mischungen. Höchste Reinheit und beste Keimfähigkeit erreichen wir durch unsere bedingungslose Begeisterung für Qualität. Von der Sortenwahl über die Saatgutvermehrung bis zur fertigen Mischung. **Wir beraten Sie vor Ort. Sprechen Sie uns an.**

Ihre regionalen Grünlandberater



**Südliches
Weser-Ems
und Westfalen**

Hendrik Meyer zu Devern
Mobil 01511 / 163 42 26
h.mzd@
meiners-saaten.de



**Weser-Elbe-Dreieck,
Heide und östliches
Niedersachsen**

Bernd Tewes
Mobil 0171 / 559 72 63
b.tewes@
meiners-saaten.de



**Nördliches
Weser-Ems**

Stefan Tränapp
Mobil 0170 / 112 58 45
s.tranapp@
meiners-saaten.de



Weser-Ems

Nadine Weers
Mobil 0151 / 72 43 65 28
n.weers@
meiners-saaten.de



Schleswig-Holstein

Stefan Loof
Mobil 0160 / 975 263 97
s.loof@
meiners-saaten.de

Meiners Saaten GmbH | Dorfstraße 10 | 27243 Dünsen
Telefon 0 42 44 / 92 64-0

info@meiners-saaten.de | www.meiners-saaten.de



meiners saaten
qualität von anfang an



KKH Annalena - Großmutter



KKH Anna EX-91 (Arino) – gleiche Familie

KKH Aurora
03 653 36176

geb.: 31.07.2023

GVO frei

25

Bullseye 500.730

MB-LUCKYLADY BULLSEYE-ET
Lambda x Unix

OKKH Anna-Lina
DE 03 640 23211

01/85-85-84-85/85
100 Mtg 3589 3,32 119 2,90 104

Gigabyte 573.654

KKH Annalena
DE 03 565 65782

04/91-91-91-93/92
HL 4 13829 3,70 512 3,38 468
5/4 LA 11764 3,50 412 3,43 404

Boss 262.400

KKH Allianz
DE 03 538 10890 (v. Xacobeo)

02/88-87-87-86/87
2/1 LA 11390 3,13 357 3,15 359

Besitzer: Kolckhorst-Kahle, Haltern, Burhaksweg 71, 49191 Belm
Telefon: 0172 5295973

■ KKH Aurora stammt aus einer herausragenden Osnabrücker Kuhfamilie mit kanadischen Wurzeln.

■ Die außergewöhnliche Schau- und Zuchtkuh Boss Annalena war als junge und alte Kuh Siegerin der Schwarzbunt-Tage.

■ Bei der Kreistierschau 2023 wurden 3 Nachkommen von Annalena zur Siegerfamilie gekürt und ihre Enkelin Anna wurde zudem Siegerkuh Alt.

■ KKH Aurora comes from an outstanding Osnabrueck cow family with Canadian roots.

■ The exceptional show- and brood cow Boss Annalena won the Black & White Days as a young and old cow.

■ At the Regional Show 2023, 3 of Annalena's offspring were honoured as the Winning Family and her granddaughter Anna also became Senior Champion.



Bellini - Großmutter

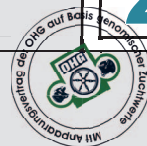


Mar Beeke - Urgroßmutter

Js Belia
03 650 78465 ET RBT A22

geb.: 01.08.2023

26



Feit Red P 833.541

Freestyle x Solitair P

Js Bella
DE 03 642 74871 A22

gRZM 151 gRZG 151
kalbt im März

Camden 811.651

KOEPON CAMDEN RDC

Bellini

DE 03 619 13023

02/86-86-84-85/85

HL 2 19780 3,39 670 3,31 654

2/2 LA 17881 3,31 591 3,26 583

Gywer RDC 833.283

Mar Beeke

DE 03 601 57976

(v. Flywheel)

02/83-85-85-85/85

HL 2 16980 4,57 776 3,44 584

3/3 LA 15057 4,36 656 3,47 523

Besitzer: Jens Straten, Aselage 40, 49770 Herzlake

Telefon: 0152 22881463

RZD	RZGesund	RZR	RZN	RZE	RZM	RZ€	163	RZG
106	126	106	123	130	147	2604		

Milch kg	Fett-%	Fett-kg	Eiweiß-%	Eiweiß-kg	gRZS	Milchtyp	Körper	Fundament	Euter
1522	0,18	82	0,03	56	118	113	104	122	119

deutsche genomische Zuchtwerte 12/2023

- Rotbunte Spitzengenetik aus einer hochinteressanten US-Kuhfamilie (Prices Melwood Betsy), die schon viele erfolgreiche Bullenmütter hervorgebracht hat.
- Js Belia bietet mit hoher Leistung, gutem Exterieur und besten Gesundheitswerten eine sehr seltene Kombination.
- Ihre außergewöhnlichen Zuchtwerte werden auch Sie begeistern!
- Red top genetics from a very interesting US cow family (Prices Melwood Betsy) that has already produced many successful bull dams.
- Js Belia offers a very rare combination of high production, good conformation and top health values.
- Her exceptional genomic values will also inspire you!



RR Elanor - Mutter



RR Elina VG-86 (VH Crown) – Halbschwester der Mutter

Luster 508.850

CHERRY-LILY ZIP LUSTER-P
Zipit-P x Kingboy

ORR Elanor
DE 03 623 51616 A22

01/85-85-84-86/85
1.LA 13159 4,51 594 3,54 466

Merryguy 509.061

SIEMERS CHARLEY MERRYGUY

RR Elanie
DE 03 600 24164

02/86-90-88-85/87
HL 2 14290 4,93 705 3,92 560
2/2 LA 13577 4,74 644 3,81 517

Gymnast 508.247

BOLDI V GYMNAST


RR Elisa-mari


DE 03 569 63255 (v. Boss)

01/86-85-85-86/86
HL 3 15862 4,93 782 3,88 616
4/3 LA 14375 4,74 681 3,90 561


Besitzer: Uwe Reinermann, Rüsfort, Wehdeler Str. 3, 49596 Gehrde
Telefon: 0151 54660473


 Hornlose Luster P-Tochter mit jeder Menge Schau- und Zuchtpotential.

 Bei der qualitativ sehr gut besetzten Tierschau in Bersenbrück konnte RR Elanor ihre Klasse gewinnen.

 Der E-Stamm von Reinermann gehört zu den angesehensten und sichersten Kuhfamilien Europas.

 Polled Luster P daughter with plenty of show- and brood potential.

 RR Elanor was able to win her class at the highly competitive Regional Show in Bersenbrück.

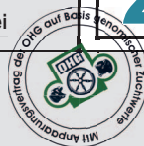
 Reinermann's E-line is one of the most respected and reliable cow families in Europe.

NUN Alexa
05 426 84322 RBT A22

geb.: 14.09.2023

28

GVO frei



Rammstein 298.670

DG DV RAMMSTEIN RED
Jayvano x Jacuzzi

Gary-Red 266.150

NUN Adelia
DE 05 416 25655

2.Kontr. 32,4 3,99 3,11

NUN Adema
DE 05 409 82146 RDC
01/84-84-85-83/84
2/1 LA 12001 3,72 447 3,22 386

Andy-Red 265.550

NUN Adele
DE 05 395 25164 (v. Marker P)

01/81-78-81-82/81
HL 1 11971 3,70 443 3,28 393
2/2 LA 11331 3,90 442 3,31 375

Besitzer: Nunnenkamp GbR, Schrottinghausen, Oberheide 1, 32361 Pr. Oldendorf
Telefon: 0162 1576126

RZD	RZGesund	RZR	RZN	RZE	RZM	RZ€	159	RZG
101	125	114	118	128	145	2439		

Milch kg	Fett-%	Fett-kg	Eiweiß-%	Eiweiß-kg	gRZS	Milchtyp	Körper	Fundament	Euter
1086	0,25	71	0,19	58	107	118	101	128	113

deutsche genomische Zuchtwerte 12/2023

- Für ein genomisch hohes Rotbuntkalb bietet NUN Alexa ein nicht alltägliches Pedigree und die 4. Gen Shottle Adlige steht aktuell bei 130.000 kg Milch.
- Im Pedigree steht auch der Bulle Andy-Red, der als Spezialist für Fundamente und Inhaltsstoffe in den letzten Jahren extrem beliebt war.
- Auch dieses Kalb zeichnet sich durch ein komplettes genomisches Profil aus, wobei die zuvor bei Andy genannten Stärken ebenfalls besonders auffallen.
- NUN Alexa offers an unusual pedigree for a high testing red calf and in the 4th generation Shottle Adlige has currently produced 130,000 kg of milk.
- The pedigree also includes the bull Andy-Red, who has been extremely popular in recent years as a specialist for feet & legs and components.
- This calf is also characterised by a very complete genomic profile, whereby the previously mentioned strengths of Andy are also particularly noticeable.



TU aus der Milchkontrolle

- Untersuchung aus den Milchproben der Milchkontrolle
- Bestätigung der Trächtigkeit ab Tag 28 nach der letzten Besamung

- Wir bieten Ihnen 3 Abo-Varianten
- Besuchen Sie uns gerne auf unserem Ausstellungsstand

Für jeden Betrieb das passende Herdenmanagementprogramm

HERDEplus

- Technikkopplungen
- keine doppelte Dateneingabe mehr
- HERDE mobil für iOS und Android

NETRIND mlp

- kostenlos als Alternative zum Zwischenbericht
- Meldungen an LKV, Zuchtverband und HI-Tier
- NETRIND App für Android

LKV
Niedersachsen

www.lkv-ni.de
Tel.: 0491/92809-46





“Wir melken dreimal täglich 500 Holsteiner mit einem ganzjährigen Abkalbesystem. Seit der Installation von DairyLight haben wir viele Vorteile gesehen, die wichtigsten sind ein 1,5-Liter-Mehrertrag bei einer Herde von jetzt durchschnittlich 13.000 Litern, höhere Trächtigkeitsraten und ein insgesamt zufriedenes Personal.“



Hamish Campbell,
Auchlane Farm, in der
Nähe von Dumfries

 **DAIRYLIGHT**
PROVEN SCIENCE

Jeden Tag Sommer mit DairyLight

DairyLight steigert den Ertrag und die Produktivität in Milchviehherden durch die Optimierung des Lichtspektrums und der Photoperioden in einem automatisierten System. Das einzigartige Design von DairyLight bietet sowohl blaues und weißes TAGESlicht als auch rotes NACHTlicht in einer LED-Lichteinheit, was den zirkadianen Rhythmus stärkt und wissenschaftlich erwiesenermaßen Leistung, Fruchtbarkeit und Wohlbefinden steigert.

- Typische Milchleistungsreaktion von 1,5–3 Litern
- Nutzt blaues Licht und Photoperiode zur Optimierung der Produktivität
- Vollautomatisch mit Amortisationszeit zwischen 4 und 7 Monaten
- Über 40.000 Kühe profitieren bereits und genießen es Sommertag jeden Tag

Kontaktieren Sie uns noch heute, um mehr darüber zu erfahren Vorteile der Blaulichttherapie für Ihre Herde

00 44 1285 41141
www.dairylight.co.uk





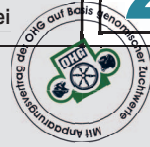
Madison - Urgroßmutter



Mabelle EX-90 (Snowflake) – 5. Generation

My Milo**05 427 47535 ET A22**geb.: **04.10.2023****29**

GVO frei

**Milo 267.282**

Migel x Mick

Madina

DE 05 417 77353

gRZM 126 gRZG 146
frisch gekalbt**GGA Palmer 509.509****Madeira**

DE 05 403 62562

02/86-83-86-82/84

HL 2 11811 4,85 573 3,95 467

3/2 LA 11095 4,68 519 3,85 427

Hagar 508.763

PINE-TREE RAGEN HAGAR

Madison

DE 03 601 75037

(v.Finder)

03/91-90-88-85/88

HL 3 16346 4,27 698 3,52 575

3/3 LA 14121 4,28 605 3,68 520

Besitzer: Niemeyer & Meier GbR, Harlinghausen, Dillenweg 11, 32361 Pr. Oldendorf
Telefon: 0171 1039894

RZD	RZGesund	RZR	RZN	RZE	RZM	RZ€	156	RZG
106	123	104	118	126	145	2264		

Milch kg	Fett-%	Fett-kg	Eiweiß-%	Eiweiß-kg	gRZS	Milchtyp	Körper	Fundament	Euter
1626	0,01	66	0,03	60	112	113	102	117	119

deutsche genomische Zuchtwerte 12/2023

Ganz frühe Milo-Tochter mit einem wunderbaren genomischen Profil.

Neben Comet, Calvin und Prime stammen auch die bekannten Bullen Genius (Gywer), Royce (Roxy B) und Milton (Missouri) aus dieser Familie.

Wenn es um Vererbungssicherheit geht, führt kein Weg an den Mabelles vorbei.

Very early Milo daughter with a wonderful genomic profile.

Besides Comet, Calvin and Prime this family has also delivered the famous bulls Genius (Gywer), Royce (Roxy B) and Milton (Missouri).

When it comes to hereditary reliability, there is no way around the Mabelles.



EHL JS Ronja - Großmutter



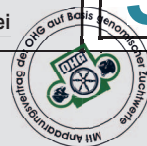
Rory - Urgroßmutter

Raspberry P
05 425 01273 ET RBT Pp

geb.: 10.10.2023

GVO frei

30



Member PP 917.691

TIRSVAD 3STAR MEMBER PP
Matty PRDC x Solitair P

Js Relevat

DE 03 642 74784

gRZM 150 gRZG 158
tragend

Freestyle 298.571

POPPE FREESTYLE-RED

EHL JS Ronja

DE 03 624 61454 Pp

02/84-86-85-82/84

1.LA 10045 4,42 444 3,98 400

Solitair P 917.617

CAUDUMER SOLITAIR P

Rory

DE 03 609 39973 A22

(v. Bestday)

01/85-86-83-85/85

HL 2 10791 4,92 531 3,80 410

2/2 LA 10256 4,90 503 3,86 396

Besitzer: Bunge/Niemeyer, Niedermehnen, Neustadt 9, 32351 Stemwede
Telefon: 0160 93465262

RZD	RZGesund	RZR	RZN	RZE	RZM	RZ€	160	RZG
87	126	103	122	124	148	2520		

Milch kg	Fett-%	Fett-kg	Eiweiß-%	Eiweiß-kg	gRZS	Milchtyp	Körper	Fundament	Euter
1871	-0,11	64	0,02	68	133	118	102	114	115

deutsche genomische Zuchtwerte 12/2023

- Diese Member PP-Tochter bietet sich mit hoher Leistung und ausgeglichenem Exterieur für verschiedenste Anpaarungen an.
- Js Relevation wurde über die TGA 2022 verkauft und hat ihr Potenzial als Top-Zuchtrind bereits eindrucksvoll unter Beweis gestellt.
- Ein Rover-Sohn aus Js Relevation steht bei der OHG und ein Sega P-Sohn bei SYN.
- This Member PP daughter offers high production figures and balanced conformation for a wide variety of matings.
- Js Relevation was sold via TGA 2022 and has already impressively demonstrated her potential as a top brood heifer.
- A Rover son out of Js Relevation is at OHG and a Sega P son at SYN.



RR Babette - Großmutter



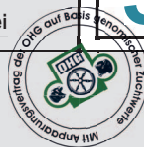
MOK Beauty - Urgroßmutter

WW Bombshell
03 650 04549 ET A22

geb.: 16.10.2023

31

GVO frei



Capitol 833.529

Carenzo x Merryguy

HGH Babybelle
DE 05 418 69619 A22

gRZM 147 gRZG 153
kalbt im Januar

Hurley 509.538

PLAIN-KNOLL HURLEY

RR Babette
DE 03 623 51626

01/81-81-80-83/82
1.LA 10537 4,11 433 3,67 387

Durable 508.964

PINE-TREE DURABLE

MOK Beauty
DE 03 605 49144

(v. Gymnast)

03/87-91-85-84/86
HL 3 13666 4,65 635 3,78 517
3/3 LA 13374 4,34 581 3,78 506

Besitzer: Weber & Weber GbR, Wimmer, Am Bülden 17, 49152 Bad Essen
Telefon: 0172 5717219

RZD	RZGesund	RZR	RZN	RZE	RZM	RZ€	167	RZG
111	119	107	124	117	164	3016		

Milch kg	Fett-%	Fett-kg	Eiweiß-%	Eiweiß-kg	gRZS	Milchtyp	Körper	Fundament	Euter
2143	0,18	107	0,04	79	116	104	98	108	117

deutsche genomische Zuchtwerte 12/2023

- Mit atemberaubenden 167 gRZG ist WW Bombshell das höchste Tier des gesamten Jahrgangs in D und noch dazu frei von allen bekannten Erbfehlern.
- Wenn man 100 Milchviehalter nach perfekten genomischen Zuchtwerten fragen würde, würden sich wohl 99 davon für dieses Tier entscheiden.
- Übertragende Leistung, fehlerfreies Linear und tadellose Sekundärmerkmale - was will man mehr?!
- With breathtaking 167 gRZG WW Bombshell is the highest animal of the entire year in Germany and additionally free of all known genetic defects.
- If you would ask 100 dairy farmers for the perfect genomic profile, 99 of them would probably choose this animal.
- Outstanding production, flawless linear and impeccable secondary traits - what do you want more?!

Impulsgeber für Niedersachsen. Gemeinsam Lebensräume gestalten.



Heute Impulse setzen für morgen

Die NLG sieht sich als Fortschrittspartner Niedersachsens. Dafür setzen wir Impulse, entwickeln Ideen und sorgen mit nachhaltigen Projekten für ein zukunftsfähiges Niedersachsen. Und das kreativ und partnerschaftlich. Wir nennen das: **Gemeinsam Lebensräume gestalten.**

Züchtung
seit 1923



Qualitätslabor

Prüfnetzwerk

Saatguttechnologie

Feldproduktion

Beratung

Hier geht's zum
Mischungsberater



Bestes Grundfutter für mehr Milchleistung

Seit 30 Jahren steht das Futterbauprogramm COUNTRY an der Spitze des Zuchtfortschritts: mit ertragreichen Sorten, die von der unabhängigen Officialberatung empfohlen werden. Für jeden Standort eine angepasste Mischung:

COUNTRY Energy Höchste Futterqualität

COUNTRY Grünland Leistung mit Ausdauer

COUNTRY Feldgras Ackerfutter auf höchstem Niveau



Grünland-Beratung jetzt vereinbaren:
Klaus Krüger 0170 7782716



Innovation für
Ihr Wachstum



Pokémon - Großmutter



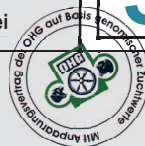
WEH Jen VG-86 (Epic) – 6. Generation

KNS Prime Time PP
05 425 41763 ET RBT PP

geb.: 16.10.2023

32

GVO frei



Member PP 917.691

TIRSVAD 3STAR MEMBER PP
Matty PRDC x Solitair P

Pazifik

DE 06 676 82531 Pp

gRZM 130 gRZG 152

Freestyle 298.571

POPPE FREESTYLE-RED

Pokémon

DE 06 675 07429 Pp

01/86-84-84-85/85

1.LA 10054 3,83 385 3,03 305

Spark Red 833.267

DG COL SPARKLE

Penelope

DE 06 670 20112 Pp

(v. Mission P)

01/85-83-84-84/84

HL 2 11490 4,19 481 3,44 395

4/4 LA 10402 4,29 446 3,51 365

Besitzer: Hehmann & Gerdom GBR, Destel, Lohneweg 7, 32351 Sternwede

Telefon: 0170 3005264

gRZD	gRZGesund	gRZR	gRZN	gRZE	gRZM	gRZ€	161	gRZG
100	130	110	130	131	138	2469		

Milch kg	Fett-%	Fett-kg	Eiweiß-%	Eiweiß-kg	gRZS	Milchtyp	Körper	Fundament	Euter
911	0,29	67	0,14	46	126	116	104	114	126

deutsche genomische Zuchtwerte 12/2023

- Prime Time PP gehört zu den höchsten homozygot hornlosen Tieren in Deutschland.
- Hohe Exterieurwerte, top Inhaltsstoffe und beeindruckende Fitnesswerte machen sie zu etwas ganz Besonderem.
- Lassen Sie sich Prime Time PP nicht entgehen und starten Sie in der (Hornlos-) Zucht voll durch!
- Prime Time PP is one of the highest homozygous polled animals in Germany.
- High conformation values, top components and impressive fitness traits make her something very special.
- Don't miss Prime Time PP and take off in full speed!

DORF KIND

dorfkind-shop.de



OSNABRÜCKER JUNGZÜCHTER STELLEN SICH VOR!

Wir, die Osnabrücker Jungzüchter haben Spaß an der Arbeit mit Tieren und an der Gemeinschaft! Zum Beispiel im Trainingslager vor den Schwarzbunt-Tagen, wenn wir im Stroh bei den Kühen sitzen und gemeinsam essen. In den Wintermonaten treffen wir uns bei Beinker in Vennermoor oder der OHG in Melle und hören interessante Vorträge. Ein weiteres Highlight ist Teilnahme an Jungzüchterwettbewerben. Schau dir mal unser Programm an! Bestimmt ist auch für dich etwas Interessantes dabei! Im Internet findest Du uns unter <http://www.ohg-genetic.de/Jungzuechter>. Komm doch einfach mal vorbei, du bist herzlich willkommen! Wir freuen uns sehr auf dich!

JZ-Klönabend

5. Februar 2024, 20 Uhr

Osnabrücker Herdbuch eG, Melle

Jake Lohmöller hält einen Vortrag über das Triple-A System.

Tierbeurteilungswettbewerb

Am 24. Januar 2024 um 14 Uhr findet im

Trainingslager der Schwarzbunt-Tage ein Tierbeurteilungsnachmittag statt.

JZ-Klönabend

4. März 2024, 20 Uhr

Osnabrücker Herdbuch eG, Melle

Maik Wittemeier berichtet über die Blutlinien der Holsteinzucht

VERLOSUNG - JUNGZÜCHTER HELFEN

1 Los 3€, 4 Lose 10€ - Lose am Stand der Jungzüchter neben dem Verlosungskalb in der Tierhalle und bei allen mobilen Verkäufern!

Ein Teil des Erlöses aus der Verlosung geht in diesem Jahr an:

AMBULANTER KINDERHOSPIZDIENST OSNABRÜCK

Getragen vom Osnabrücker Hospizverein,
gefördert durch Kinderhospiz Löwenherz e.V., Syke



Geschulte ehrenamtliche Mitarbeiter begleiten Familien, in denen ein lebensverkürzt erkranktes Kind oder Jugendlicher lebt. Sie sind für die Familien in der Zeit der Erkrankung, im Sterben und in der Zeit der Trauer ein verlässlicher Wegbegleiter. Die Begleitung ist für die betroffenen Familien kostenfrei. Mehr Informationen unter www.osnabruecker-hospiz.de.



TRAUMFÄNGER e.V.
Trauerbegleitung für Kinder und Jugendliche

Zu den Traumfängern in Ankum kommen Familien, die eine nahestehende Person durch den Tod verloren haben. Sie alle eint dabei der Wunsch nach Unterstützung und Entlastung beim Umgang mit der Trauer. Dazu bieten wir Kindern und Jugendlichen einen geschützten Raum und gehen individuell auf ihre Bedürfnisse ein. Immer aber haben wir auch die Familie als Ganzes im Blick. Unser ehrenamtliches Engagement als eingetragener Verein finden sie auch im Internet unter www.traumfaenger-trauerbegleitung.de.



PDH Adia VG-86 (Adlon P) – Halbschwester der Mutter



PDH Angelika VG-87 (Sirius P) – Halbschwester der Mutter

PDH Natascha
03 658 30514 ET

geb.: 18.10.2023

GVO frei

**LOS-
GLÜCK**

Mike 267.170

Migel x Rafting

Consul 263.910

PDH Nana
DE 03 610 00639

03/84-85-86-86/86

HL 2 12188 3,55 433 3,72 454

4/2 LA 10859 3,66 397 3,71 403

PDH Nadja
DE 03 581 71137

03/85-86-83-85/85

HL 4 11085 4,08 452 3,73 414

5/4 LA 10714 3,78 405 3,67 393

Boss 262.400

PDH Nikol
DE 03 561 52379

(v. Alpha)

03/83-84-83-84/84

HL 2 9072 4,16 377 3,33 302

3/2 LA 8627 3,99 344 3,32 286

Besitzer: Ansgar Kendeler, Paradiesweg 1, 49176 Hiltter

Nataschas Vater ist der beliebte OHG-Allrounder Mike.

Die Großmutter dieses Kalbes hat bereits 3 VG eingestufte Töchter gebracht, was ihre Qualitäten als Zuchtkuh unterstreicht.

Zögern Sie nicht und unterstützen Sie die Jungzüchterarbeit und den guten Zweck und nehmen Sie dieses schöne Kalb mit nach Hause!

Nataschas sire is the popular OHG all-rounder Mike.

The granddam of this calf has already delivered 3 VG classified daughters, which emphasises her qualities as a brood cow.

Don't hesitate to support the young breeders' work and the charity projects and take this beautiful calf home with you!

BIO-SIL® für mehr Milch und mehr Biogas!

Hochaktive homofermentative Milchsäurebakterien für alle Silagen. (Gras, Mais, Leguminosen, GPS, CCM und Getreide)

Bewährt in den besten deutschen Milchbetrieben!

Geringste Silierverluste und für Silage die schmeckt

BIO-SIL®



1b: Verbesserung des Gärverlaufes, für leicht bis mittelschwer vergärbares Siliergut im unteren TM-Bereich < 35%

1c: wie 1b, aber Futter im oberen TM-Bereich >35% bis 50%

4b: Verbesserung der Verdaulichkeit

4c: Erhöhung der Milchleistung

Kombinationsprodukte: einzig geprüfte Sicherheit für extreme Silierbedingungen

BIO-SIL® + Sila-fresh

(Basis: Kaliumsorbat)



2 für Verbesserung der aeroben Stabilität bei CCM, LKS, Feuchtmais und ► für Maissilage

BIO-SIL® + Amasil® NA



1a für schwer silierbares Futter

BIO-SIL® + Melasse

für schwer silierbares Futter

Die beste Lösung für Ihren Betrieb finden Sie in unserem **Fahrplan zur Silierung** im Internet oder rufen Sie uns an.

Weitere Markenprodukte aus dem Hause Dr. PIEPER:

- Amasil® NA ► Dosiergeräte
- Transi·fit® ► BERGAFAT T-300
- Propylenglykol ► Rohglycerin
- Drenchbesteck ► Kipptränke
- Sila-fresh (Basis: Kaliumsorbat)

Bestellung aller Produkte direkt bei uns, über Landhändler oder Lohnunternehmen.

Vorteile von BIO-SIL	
✓	sehr schnelle pH-Wertabsenkung
✓	hohe Reinproteingehalte in den Silagen (starke Hemmung der Proteolyse)
✓	hohe Wirksamkeit gegen Gärschädlinge
✓	nutzt zur Säurebildung das gesamte Spektrum vergärbbarer Kohlenhydrate
✓	hohe Wirksamkeit sowohl bei niedrigen und hohen Trockenmassegehalten als auch bei niedrigen und hohen Temperaturen

GRUNDPREIS FÜR BIO-SIL®
0,79 €/t Siliergut!
FRÜHKAUF RABATTE SICHERN!

NEU: FÜR ALLE HÄCKSLER
 Durchsatzorientierter Dosierer für
 4 verschiedene Siliermittel gleichzeitig



Dr. PIEPER

Technologie- und Produktentwicklung GmbH

Dorfstraße 34 • 16818 Neuruppin/OT Wuthenow

Tel.: 03391 68480 • Fax: 03391 6848 10 • E-Mail: info@dr-pieper.com

www.silage.de



Anzeigennachweis / Advertisers

Agravis Raiffeisen AG, 48155 Münster, Industriestr. 110	U4
AGRAVIS Technik Saltenbrock GmbH, 49326 Melle, Zur Funte 4	62
Ahrhoff GmbH, 59199 Bönen, Robert-Bosch-Str. 5a	53
Alzchem Trostberg GmbH, 83308 Trostberg, Dr.-Albert-Frank-Str. 32	4
Bergophor Futtermittelfabrik, Dr. Berger GmbH & Co. KG, 95326 Kulmbach, Kronacher Str. 13	33
BEWITAL agri GmbH & Co. KG, 46354 Südlohn-Oeding, Industriestr. 10	23
Bröring GmbH & Co. KG, 49413 Dinklage, Ladestr. 2	8
Dairy Light, GL7 7JH Cirencester, Dartley Office	83
deuka, Deutsche Tiernahrung GmbH & Co. KG, 49565 Bramsche, Am Flugplatz 1	43
Deutsche Saatveredlung AG, 59557 Lippstadt, Weissenburger Str. 5	91
Dr. Pieper Technologie- und Produktentwicklung GmbH, 16818 Wuthenow, Dorfstr. 34	98
FairFlock, 32257 Bünde, Dünner Str. 12 – 14	96
Hollmann OHG, VGH Versicherungen, 49324 Melle, Kirchstr. 1	22
Intervet Deutschland GmbH, 81673 München, Levelingstr. 4a	U3
Lely Center Niedersachsen GmbH, 26655 Westerstede, Falkenhorst 1	6
Lemmer Fullwood GmbH, 53790 Lohmar, Postfach 2020	63
LKV Niedersachsen e.V., 26789 Leer, Großstr. 30	82
Meiners Saaten GmbH, 27243 Düsen, Dorfstraße 10	73
milkrite / Inter Puls, M2 3DE, One St Peter's Square	12
NLG Niedersächsische Landgesellschaft mbH, 30167 Hannover, Arndtstr. 19	90
Pietsch GmbH, Autohaus, 49324 Melle, Herrenteich 89	42
R+V Allgemeine Versicherung AG, 48163 Münster, Mecklenbecker Str. 229	52
RBW Rinderunion Baden-Württemberg e.V., 88518 Herbertingen, Ölkofer Str. 41	2
Schaumann GmbH, 25421 Pinneberg, An der Mühlenau 4	10
Sparkasse OS, KSK Melle u. KSK Bersenbrück, 49324 Melle, Mühlenstr. 28	32
TMCE Deutschland GmbH, 66113 Saarbrücken, Lebacher Str. 4	72
Volks-u. Raiffeisenbanken im Osnabrücker Land, 49176 Hilter, Bielefelder Str. 16	U2

Herzlichen Dank für Ihre großzügige Unterstützung!
Thank you for your generous support!



Beschickerverzeichnis/*List of consignors*

Bunge/Niemeyer , 32351 Stemwede, Neustadt 9, Niedermehnen	30
Carstens, Volker , 27374 Visselhövede, Rosebruch 1	9
Dunkhorst Holstein KG , 31604 Raddestorf, Jenhorst 53	6
Hehmann & Gerdom GbR , 32351 Stemwede, Lohnweg 7, Destel	22, 24, 32
Henneke, Dr. Josef , 59939 Olsberg, Bruchstr. 34, Bigge.....	16
Hinnemann, Philipp , 48366 Laer, Welzen 42	19
Hobbie Holstein GbR , 26434 Wangerland, Kiebitznest 1	3
Hormann Cord/Wilcor Holsteins , 31606 Warmssen, Großenvörde 37b	2, 20
Köster KG , 48565 Steinfurt, Hollich 42	12
Kolckhorst-Kahle , 49191 Belm, Burhaksweg 71, Haltern.....	25
Kumlehn, Gerrit , 37603 Holzminden, Kapellenbrink 9	21
Langkamp, Tobias , 49078 Osnabrück, Am Gesmoldsberg 4, Hellern	11
Loxtermann, Martin , 48531 Nordhorn, Engdener Str. 78, Hestrup	17
Marquard, Udo , 49191 Belm, Vor dem Bruche 11, Icker	1
Niemeyer & Meier GbR , 32361 Pr. Oldendorf, Dillenweg 11, Harlinghausen	29
Niermann, Nikolai , 49326 Melle, Niermannsweg 22, Schiplage.....	4, 5, 7
Nunnenkamp GbR , 32351 Pr. Oldendorf, Oberheide 1, Schröttinghausen.....	28
Perk, Hans u. Stephan , 49751 Spanharrenstätte, Hauptstr. 98	14
Reinermann, Uwe , 49596 Gehrde, Wehdeler Str.3, Rüsfort.....	10, 18, 23, 27
Straten, Jens , 49770 Herzlake, Aselage 40	26
Vienna, Jannes , 26844 Jemgum, Dorfstr. 4	15
Wacker, Elisabeth , 48565 Steinfurt, Hollich 9	8
Weber & Weber GbR , 49152 Bad Essen, Am Bülten 17, Wimmer.....	31
Wiethege, Thomas , 58553 Halver, Birkenbaum 1.....	13

Auf die Plätze, fertig, GO!

Jetzt neu:

SenseHub® Monitoring ohne
einmalige Anschaffungskosten.



Entscheiden Sie sich jetzt für **SenseHub® GO!**
Das fortschrittliche System für Brunsterkennung
und Gesundheitsmanagement mit bequemer
monatlicher Zahlweise.

Starten Sie direkt!



Jetzt QR-Code scannen,
mehr erfahren
und beraten lassen!



SenseHub®
DAIRY

+49 (0)5924 44898 20

sales.allflex@msd.de www.allflex.global/de

Dieses Produkt ist nicht für die Diagnose, Behandlung, Heilung oder Vorbeugung von Krankheiten bei Tieren bestimmt. Für die Diagnose, Behandlung, Heilung oder Vorbeugung von Krankheiten bei Tieren konsultieren Sie bitte Ihren Tierarzt. Die Genauigkeit der mit diesem Produkt erfassten und dargestellten Daten stimmt nicht notwendigerweise mit der von medizinischen Geräten oder wissenschaftlichen Messgeräten überein.

MEHR. WERT.
PRÄVENTION.



MSD

Tiergesundheit

HF

Für Hochleistung und Fitness.



AGRAVIS und OHG haben kontinuierlich neue Erkenntnisse in diesem Konzept umgesetzt, so dass inzwischen für jeden Betriebstyp spezifische Varianten verfügbar sind.

Das HF®- Fütterungsprogramm steht für:

- Ideale Anpassung an die unterschiedlichsten Grundfuttermittelverhältnisse und -qualitäten.
- Geprüfte Produktqualität.
- Hohe Fütterungssicherheit durch ausgewählte Komponenten.
- Komplette Bedarfsdeckung bei hohen Leistungen.
- Optimierung der Herdengesundheit und Fruchtbarkeit.
- Kontinuierliche Weiterentwicklung des Fütterungsprogramms.

Das HF®-Konzept

HF® Top/HF® Top Lin/ HF® TMR Top/HF® QFit TMR Top		ab ca. 30 kg
VitaMiral® HF® TMR Dairy/ HF® TMR Cattle		↑
HF® Basis HF® Basis 23E	Getreide CCM LKS	HF® TMR 35 HF® TMR 30 HF® TMR 27
Grundfutter		bis ca. 30 kg Milch ↓



Für weitere Informationen kontaktieren Sie bitte die Fütterungsberater der AGRAVIS oder OHG.